

## **ПРОЕКТНАЯ ДОКУМЕНТАЦИЯ ЛЕСНОГО УЧАСТКА**

## 1. Местоположение, границы и площадь проектируемого лесного участка

Субъект Российской Федерации: Смоленская область  
Муниципальное образование : Гагаринский район  
Категория земель: Земли лесного фонда  
Лесничество (лесопарк): Гагаринское  
Участковое лесничество, урочище (при наличии):

Акатовское сельское участковое лесничество,  
АОЗТ «Акатово»

Квартал	14	15	16	24
Лесотаксационный выдел / часть лесотаксационного выдела	3ч., 4ч., 8ч., 10ч., 12ч., 13ч., 16ч., 19ч., 20ч., 21ч., 22ч., 23ч.	6ч., 8ч.	18ч., 19ч., 20ч., 21ч.	3ч., 4ч., 6ч., 11ч.

### Акатовское участковое лесничество

Квартал	48
Лесотаксационный выдел / часть лесотаксационного выдела	7ч., 14ч., 42ч.

Целевое назначение лесов: Защитные леса  
Категория защитных лесов: Запретные полосы лесов, расположенные вдоль водных объектов (леса, примыкающие непосредственно к руслу реки или берегу другого водного объекта, а при безлесой пойме – к пойме реки, выполняющей водорегулирующие функции)

Площадь проектируемого лесного участка **5,8356 га.**

Местоположение и границы лесного участка указаны на схемах расположения проектируемого лесного участка.

## **2. Целевое назначение лесов**

В соответствии с приказом Рослесхоза от 16.10.2008 № 302 «Об определении количества лесничеств на территории Смоленской области и установления их границ» и Приказом Рослесхоза от 16.12.2009 № 515 «Об отнесении лесов на территории Смоленской области к ценным лесам, эксплуатационным лесам и установлении границ» АОЗТ «Акатово» Акатовского сельского участкового лесничества и Акатовское участковое лесничество входят в состав Гагаринского лесничества.

На момент проектирования лесного участка на территории Гагаринского лесничества распространяется действие лесохозяйственного регламента, утвержденного Приказом Департамента Смоленской области по охране, контролю и регулированию использования лесного хозяйства, объектов животного мира и среды их обитания от 30.08.2018 № 01-04-0299.

Леса на территории Смоленской области в соответствии со статьей 8 Федерального закона от 04.12.2006 № 201-ФЗ «О введении в действие Лесного кодекса Российской Федерации» отнесены к защитным и эксплуатационным лесам, что отражено в Лесном плане Смоленской области, утвержденном Указом Губернатора Смоленской области от 07.12.2018 № 95, и лесохозяйственном регламенте Гагаринского лесничества.

Согласно указанным документам лесного планирования квартал 14 (выделы 3, 4, 8, 10, 12, 13, 16, 19, 20, 21, 22, 23), квартал 15 (выделы 6, 8), квартал 16 (выделы 18, 19, 20, 21), квартал 24 (выделы 3, 4, 6, 11) АОЗТ «Акатово» Акатовского сельского участкового лесничества и квартал 48 (выделы 7, 14, 42) Акатовского участкового лесничества, в которых расположен проектируемый лесной участок, относятся к категории защитных лесов – запретные полосы лесов, расположенные вдоль водных объектов (леса, примыкающие непосредственно к руслу реки или берегу другого водного объекта, а при безлесой пойме – к пойме реки, выполняющей водорегулирующие функции).

### 3. Количественные и качественные характеристики проектируемого лесного участка

Количественные и качественные характеристики проектируемого лесного участка составлены на основании данных государственного лесного реестра Гагаринского лесничества и натурного обследования.

Таблица 1. Распределение земель на проектируемом лесном участке, га

Общая площадь, всего	в том числе									
	лесные земли					нелесные земли				
	занятые лесными насаждениями, всего	в том числе покрытые лесными культурами	лесные питомники и плантации	не занятые лесными насаждениями, всего	итого	дороги	просеки	болота	другие (ЛЭП)	итого
1	2	3	4	5	6	7	8	9	10	11
Акатовское сельское участковое лесничество, АОЗТ «Акатово»										
4,8640	4,8640	1,1078	-	-	4,8640	-	-	-	-	-
Акатовское участковое лесничество										
0,9716	0,6606	-	-	-	0,6606	-	-	-	0,3110	0,3110
<b>Итого</b>										
5,8356	5,5246	1,1078	-	-	5,5246	-	-	-	0,3110	0,3110

Проектируемый лесной участок общей площадью 5,8356 га, расположенный в Гагаринском районе Смоленской области, образован из лесных участков с кадастровыми (условными) номерами:

- 67:03:0000000:311:3У 5(6) – Акатовское сельское участковое лесничество, АОЗТ «Акатово», квартал 14, выдел 3ч. – 2289 кв. м;
- 67:03:0000000:311:3У 5(5) – Акатовское сельское участковое лесничество, АОЗТ «Акатово», квартал 14, выдел 4ч. – 2058 кв. м;
- 67:03:0000000:311:3У 5(4) – Акатовское сельское участковое лесничество, АОЗТ «Акатово», квартал 14, выдел 10ч. – 164 кв. м;
- 67:03:0000000:311:3У 5(3) – Акатовское сельское участковое лесничество, АОЗТ «Акатово», квартал 14, выделы 8ч., 10ч., 12ч., 13ч., 16ч., 19ч., 20ч., 21ч. – 19059 кв. м;
- 67:03:0000000:311:3У 5(2) – Акатовское сельское участковое лесничество, АОЗТ «Акатово», квартал 14, выделы 22ч., 23ч. – 6304 кв. м;
- 67:03:0000000:311:3У 5(1) – Акатовское сельское участковое лесничество, АОЗТ «Акатово», квартал 15, выдел 8ч. – 1287 кв. м;
- 67:03:0000000:311:3У 3(7) – Акатовское сельское участковое лесничество, АОЗТ «Акатово», квартал 15, выдел 6ч. – 277 кв. м;

- 67:03:0000000:311:3У 3(6) – Акатовское сельское участковое лесничество, АОЗТ «Акатово», квартал 15, выдел 6ч. – 380 кв. м;
- 67:03:0000000:311:3У 3(5) – Акатовское сельское участковое лесничество, АОЗТ «Акатово», квартал 16, выдел 18ч. – 510 кв. м;
- 67:03:0000000:311:3У 3(4) – Акатовское сельское участковое лесничество, АОЗТ «Акатово», квартал 16, выдел 19ч. – 159 кв. м;
- 67:03:0000000:311:3У 3(3) – Акатовское сельское участковое лесничество, АОЗТ «Акатово», квартал 16, выделы 20ч., 21ч. – 4610 кв. м;
- 67:03:0000000:311:3У 3(2) – Акатовское сельское участковое лесничество, АОЗТ «Акатово», квартал 24, выделы 3ч., 4ч., 6ч., 11ч. – 10342 кв. м;
- 67:03:0000000:311:3У 3(1) – Акатовское сельское участковое лесничество, АОЗТ «Акатово», квартал 24, выдел 11ч. – 1201 кв. м;
- 67:03:0030201:1190/ЧЗУ – Акатовское сельское участковое лесничество, квартал 48, выделы 7ч., 14ч., 42ч. – 9716 кв. м.

Таблица 2. Характеристика насаждений проектируемого лесного участка

Участковое лесничество / урочище (при наличии)	Номер квартала	Номер выдела	Состав насаждения или характеристика лесного участка	Площадь (га) / запас древесины (м <sup>3</sup> ) - всего	В том числе по группам возраста древостоя (га/м <sup>3</sup> )			
					молодняки	средне-возрастные	приспевающие	спелые и перестойные
1	2	3	4	5	6	7	8	9
Акатовское сельское участковое лесничество, АОЗТ «Акатово»	14	3ч.	5Ос4Б1Олс	0,2289 33,46	-	-	-	0,2289 33,46
	14	4ч.	6Ос3Б1Олс	0,2058 23,24	-	-	-	0,2058 23,24
	14	8ч.	7Олс3Б	0,2298 25,47	-	-	-	0,2298 25,47
	14	10ч.	9Олс1Б	0,0957 13,41	-	-	-	0,0957 13,41
	14	12ч.	9Олс1Б+Ос	0,3620 14,45	-	0,3620 14,45	-	-
	14	13ч.	7Б3Олс	0,1549 20,05	-	-	0,1549 20,05	-
	14	16ч.	8Б2Олс+Е +ед.Ос	0,1861 10,53	-	0,1861 10,53	-	-
	14	19ч.	6Б3Олс+ед.Е	0,3393 32,37	-	-	0,3393 32,37	-
	14	20ч.	5Б4Ос1Е +ед.ОлсЛп	0,3235 41,80	-	0,3235 41,80	-	-
	14	21ч.	5Б3Ос2Е	0,2310 19,55	-	0,2310 19,55	-	-
	14	22ч.	4Олс2Б4Е+Ос +ед.Лп	0,3287 14,95	-	0,3287 14,95	-	-
	14	23ч.	5Ос2Б2Олс1Е +ед.Лп	0,3017 32,69	-	-	-	0,3017 32,69

Участковое лесничество / урочище (при наличии)	Номер квартала	Номер выдела	Состав насаждения или характеристика лесного участка	Площадь (га) / запас древесины (м <sup>3</sup> ) - всего	В том числе по группам возраста древостоя (га/м <sup>3</sup> )			
					молодняки	средне-возрастные	приспевающие	спелые и перестойные
1	2	3	4	5	6	7	8	9
Акатовское сельское участковое лесничество, АОЗТ «Акатово»	15	6ч.	10Олс	0,0657 3,69	-	-	0,0657 3,69	-
	15	8ч.	8Олс2Б	0,1287 3,13	-	-	0,1287 3,13	-
	16	18ч.	10Олс	0,0510 4,34	-	-	0,0510 4,34	-
	16	19ч.	10Олс	0,0159 1,20	-	-	-	0,0159 1,20
	16	20ч.	6Олс3Б1Ос+Е	0,1661 13,79	-	-	0,1661 13,79	-
	16	21ч.	4Б3Ос3Олс+Е	0,2949 73,45	-	-	0,2949 73,45	-
	24	3ч.	5Олс4Б1Ос+Е	0,4704 43,63	-	-	0,4704 43,63	-
	24	4ч.	5Б2Олс3Е+Ос +ед.Д	0,4779 68,48	-	-	0,4779 68,48	-
	24	6ч.	6Олс2Б2Ос	0,0425 11,63	-	-	-	0,0425 11,63
	24	11ч.	10Олс	0,1635 11,12	-	-	-	0,1635 11,12
Акатовское участковое лесничество	48	7ч.	5Б1Ос1Олс3Е	0,5912 149,12	-	-	-	0,5912 149,12
	48	14ч.	5Е3Б2Олс	0,0694 12,80	-	0,0694 12,80	-	-
	48	42ч.	ЛЭП	0,3110 -	-	-	-	-

Таблица 3. Средние таксационные показатели насаждений проектируемого лесного участка

Целевое назначение лесов	Хозяйство, преобладающая порода	Состав насаждений	Возраст	Бонитет	Полнота	Средний запас древесины (м <sup>3</sup> /га)		
						средне-возрастные	приспевающие	спелые и перестойные
1	2	3	4	5	6	7	8	9
Защитные леса: запретные полосы лесов, расположенные вдоль водных объектов	Мягколиственное осина	5Ос4Б1Олс	69	1	0,6	-	-	146
	Мягколиственное осина	6Ос3Б1Олс	69	1	0,6	-	-	113
	Мягколиственное ольха серая	7Олс3Б	69	1	0,6	-	-	111
	Мягколиственное ольха серая	9Олс1Б	64	1	0,5	-	-	140

Целевое назначение лесов	Хозяйство, преобладающая порода	Состав насаждений	Возраст	Бонитет	Полнота	Средний запас древесины (м <sup>3</sup> /га)		
						средне-возрастные	приспевающие	спелые и перестойные
1	2	3	4	5	6	7	8	9
Защитные леса: запретные полосы лесов, расположенные вдоль водных объектов	Мягколиственное ольха серая	9Олс1Б+Ос	26	1	0,7	40	-	-
	Мягколиственное береза	7Б3Олс	69	2	0,5	-	129	-
	Мягколиственное береза	8Б2Олс+Е+ед.Ос	24	1	0,6	57	-	-
	Мягколиственное береза	6Б3Олс+ед.Е	69	1	0,5	-	95	-
	Мягколиственное береза	5Б4Ос1Е+ед.ОлсЛп	59	2	0,6	129	-	-
	Мягколиственное береза	5Б3Ос2Е	31	1	0,7	85	-	-
	Мягколиственное ольха серая	4Олс2Б4Е+Ос+ед.Лп	28	1	0,7	45	-	-
	Мягколиственное осина	5Ос2Б2Олс1Е+ед.Лп	69	1	0,6	-	-	108
	Мягколиственное ольха серая	10Олс	49	2	0,7	-	56	-
	Мягколиственное ольха серая	8Олс2Б	49	2	0,6	-	24	-
	Мягколиственное ольха серая	10Олс	49	2	0,7	-	85	-
	Мягколиственное ольха серая	10Олс	64	2	0,6	-	-	75
	Мягколиственное ольха серая	6Олс3Б1Ос+Е	49	2	0,8	-	83	-
	Мягколиственное береза	4Б3Ос3Олс+Е	69	1	0,6	-	249	-
	Мягколиственное ольха серая	5Олс4Б1Ос+Е	49	2	0,7	-	93	-
	Мягколиственное береза	5Б2Олс3Е+Ос+ед.Д	69	1	0,7	-	143	-
	Мягколиственное ольха серая	6Олс2Б2Ос	59	2	0,7	-	-	274
	Мягколиственное ольха серая	10Олс	59	2	0,7	-	-	68
	Мягколиственное береза	5Б1Ос1Олс3Е	98	1	0,6	-	-	252
	Хвойное, ель	5Е3Б2Олс	43	1	0,7	184	-	-
Нелесные земли	ЛЭП	-	-	-	-	-	-	
<b>Средние таксационные</b>		<b>4Б3Олс2Ос1Е+ед.ДЛп</b>	<b>59</b>	<b>1</b>	<b>0,6</b>	<b>121</b>	<b>122</b>	<b>161</b>

**Таблица 4. Виды и объемы использования лесов на проектируемом лесном участке**

Целевое назначение лесов	Хозяйство (хвойное, твердолиственное, мягколиственное)	Площадь, га	Единица измерения	Объем использования лесов (изъятия лесных ресурсов) общ. / ликв.
1	2	3	4	5
Вид использования лесов – строительство и эксплуатация линейного объекта				
Цель предоставления лесного участка – строительство линейного объекта: «Газопровод межпоселковый до д. Пальки – дер. Воробьево Гагаринского района Смоленской области»				
Защитные леса	Мягколиственное	5,4552	куб. м	665,55 / 575,00
	Хвойное	0,0694	куб. м	12,80 / 11,20
	Нелесные земли	0,3110	куб. м	-
<b>Итого</b>		<b>5,8356</b>	<b>куб. м</b>	<b>678,35 / 586,20</b>

#### **4. Виды разрешенного использования лесов на проектируемом лесном участке**

Лесохозяйственным регламентом Гагаринского лесничества в кварталах 14 (выделы 3, 4, 8, 10, 12, 13, 16, 19, 20, 21, 22, 23), 15 (выделы 6, 8), 16 (выделы 18, 19, 20, 21), 24 (выделы 3, 4, 6, 11) АОЗТ «Акатово» Акатовского сельского участкового лесничества; в квартале 48 (выделы 7, 14, 42) Акатовского участкового лесничества и соответственно в проектируемом лесном участке установлены следующие виды разрешенного использования лесов:

- 1) заготовка древесины;
- 2) заготовка и сбор недревесных лесных ресурсов;
- 3) заготовка пищевых лесных ресурсов и сбор лекарственных растений;
- 4) осуществление видов деятельности в сфере охотничьего хозяйства;
- 5) ведение сельского хозяйства;
- 6) осуществление научно-исследовательской, образовательной деятельности;
- 7) осуществление рекреационной деятельности;
- 8) выращивание лесных плодовых, ягодных, декоративных растений, лекарственных растений;
- 9) выращивание посадочного материала лесных растений (саженцев, сеянцев);
- 10) выполнение работ по геологическому изучению недр;
- 11) строительство и эксплуатация водохранилищ и иных искусственных водных объектов, а также гидротехнических сооружений, морских портов, морских терминалов, речных портов, причалов;
- 12) строительство, реконструкция, эксплуатация линейных объектов;
- 13) осуществление религиозной деятельности.



Согласно статье 12 Лесного кодекса, освоение лесов осуществляется в целях обеспечения их многоцелевого, рационального, непрерывного, неистощительного использования, а также развития лесной промышленности.

Освоение лесов осуществляется с соблюдением их целевого назначения и выполняемых ими полезных функций.

## **5. Сведения об обременениях проектируемого лесного участка**

По данным государственного лесного реестра квартал 48 (выделы 7, 14, 42) Акатовского участкового лесничества имеет обременение по Договору аренды лесных участков с ООО «Лестранс» № 18 от 07.03.2008, вид использования лесов: заготовка древесины, сроком на 49 лет.

Кварталы 14 (выделы 3, 4, 8, 10, 12, 13, 16, 19, 20, 21, 22, 23), 15 (выделы 6, 8), 16 (выделы 18, 19, 20, 21), 24 (выделы 3, 4, 6, 11) АОЗТ «Акатово» Акатовского сельского участкового лесничества в аренде не находятся; других обременений не имеют.

## **6. Сведения об ограничениях использования лесов**

С учетом целевого назначения и правового режима лесов, установленного лесным законодательством Российской Федерации, лесохозяйственным регламентом Гагаринского лесничества предусмотрены следующие ограничения в использовании лесов при строительстве, реконструкции, эксплуатации линейных объектов:

### **1) не допускается:**

- повреждение лесных насаждений, растительного покрова и почв за пределами предоставленного участка и соответствующей охранной зоны;
- захламливание прилегающих территорий за пределами предоставленного лесного участка строительным и бытовым мусором, отходами древесины, иными видами отходов;
- загрязнение площади предоставленного лесного участка и территории за ее пределами химическими и радиоактивными веществами;
- проезд транспортных средств и иных механизмов по произвольным, неустановленным маршрутам за пределами предоставленного лесного участка и соответствующей охранной зоны;

### **2) исключаются случаи, вызывающие нарушение поверхностного и внутри-почвенного стока вод, затопление или заболачивание лесных участков вдоль дорог;**

3) допускаются выборочные рубки и сплошные рубки для создания просек шириной, определенной в соответствии с требованиями соответствующих нормативных правовых актов.

Земли, нарушенные или загрязненные при использовании для строительства, реконструкции и эксплуатации линейных объектов, подлежат рекультивации в соответствии с требованиями законодательства Российской Федерации.

**7. Сведения о наличии зданий, сооружений, объектов, связанных с созданием лесной инфраструктуры и объектов, не связанных с созданием лесной инфраструктуры на проектируемом лесном участке**

№ п/п	Участковое лесничество / урочище (при наличии)	Номер квартала	Номер выдела	Площадь объекта, га	Наименование объекта
1	2	3	4	5	6
-	-	-	-	-	-

**8. Сведения о наличии на проектируемом лесном участке особо защитных участков лесов, особо охраняемых природных территорий, зон с особыми условиями использования территорий**

Согласно данным государственного лесного реестра на проектируемом лесном участке существуют особо защитные участки лесов (ОЗУ), особо охраняемые природные территории (ООПТ), зоны с особыми условиями использования территорий.

№ п/п	Наименование участкового лесничества / урочища (при наличии)	Номер квартала	Номер выдела	Виды ОЗУ, наименование ООПТ, виды зон с особыми условиями использования территорий	Общая площадь, га
1	2	3	4	5	6
1	Акатовское сельское участковое лесничество, АОЗТ «Акатово»	24	3ч.	Участки леса вокруг сельских населенных пунктов	0,4704
2	Акатовское сельское участковое лесничество, АОЗТ «Акатово»	24	4ч.	Участки леса вокруг сельских населенных пунктов	0,4779
3	Акатовское сельское участковое лесничество, АОЗТ «Акатово»	24	3ч.	Участки леса вокруг сельских населенных пунктов	0,0425
4	Акатовское сельское участковое лесничество, АОЗТ «Акатово»	24	3ч.	Участки леса вокруг сельских населенных пунктов	0,1635
<b>Итого</b>					<b>1,1543</b>

## **9. Проектирование вида использования лесов лесного участка**

Согласно лесохозяйственному регламенту Гагаринского лесничества кварталы 14 (выделы 3, 4, 8, 10, 12, 13, 16, 19, 20, 21, 22, 23), 15 (выделы 6, 8), 16 (выделы 18, 19, 20, 21), 24 (выделы 3, 4, 6, 11) АОЗТ «Акатово» Акатовского сельского участкового лесничества; квартал 48 (выделы 7, 14, 42) Акатовского участкового лесничества, в границах которых расположен проектируемый лесной участок, относятся к зоне планируемого освоения лесов для строительства, реконструкции, эксплуатации линейных объектов.

## Материально-денежная оценка лесосек

Распределение общего запаса насаждений, подлежащих рубке  
по породам, классам крупности и их стоимость

Породы лесных насаждений	Деловая древесина				Дрова	Отходы	Всего
	крупная	средняя	мелкая	итого			
1	2	3	4	5	6	7	8
Береза, м <sup>3</sup>	70,19	54,33	10,74	135,26	96,44	31,88	<b>263,58</b>
Стоимость, руб.	15462,23	8339,54	780,26	24582,03	1358,39	-	<b>25940,42</b>
Осина, м <sup>3</sup>	49,54	7,01	1,95	58,50	50,95	19,16	<b>128,61</b>
Стоимость, руб.	2189,19	215,20	29,24	2433,63	48,34	-	<b>2481,97</b>
Ольха серая, м <sup>3</sup>	7,17	36,89	14,20	58,26	97,99	31,20	<b>187,45</b>
Стоимость, руб.	311,68	1144,55	212,83	1669,06	89,29	-	<b>1758,35</b>
Ель, м <sup>3</sup>	30,11	30,43	22,42	82,96	4,72	9,67	<b>97,35</b>
Стоимость, руб.	12150,41	8666,57	3183,99	24000,97	58,66	-	<b>24059,63</b>
Дуб, м <sup>3</sup>	-	0,52	-	0,52	0,05	0,11	<b>0,68</b>
Стоимость, руб.	-	348,23	-	348,23	1,32	-	<b>349,55</b>
Липа, м <sup>3</sup>	-	0,36	0,11	0,47	0,08	0,13	<b>0,68</b>
Стоимость, руб.	-	33,62	4,97	38,59	0,22	-	<b>38,81</b>
<b>Итого, м<sup>3</sup></b>	<b>157,01</b>	<b>129,54</b>	<b>49,42</b>	<b>335,97</b>	<b>250,23</b>	<b>92,15</b>	<b>678,35</b>
<b>Стоимость, руб</b>	<b>30113,51</b>	<b>18747,71</b>	<b>4211,29</b>	<b>53072,51</b>	<b>1556,22</b>	<b>-</b>	<b>54628,73</b>

## Расчет размера арендной платы

Номер квартала	Номер выдела	Площадь, га	Категория земель	Целевое назначение лесов	Категория защитных лесов, ОЗУ	Группа древесных пород	Ставка платы, рублей за гектар в год с учетом коэффициента по годам	Коэффициенты, учитывающие				Размер арендной платы в год за га, руб.	Размер арендной платы лесного участка в год, руб.	
								муниципальный район	целевое назначение лесов, категория защитных лесов	состояние лесного фонда	вид использования лесов			
1	2	3	4	5	6	7	8	9	10	11	12	13	14	
<b>2020 год</b>														
<b>Гагаринское лесничество</b>														
<b>Акатовское сельское участковое лесничество, АОЗТ «Акатово»</b>														
14	3ч.	0,2289	покрытые лесом	Защитные леса: запретные полосы лесов, расположенные вдоль водных объектов		мл	2259,84*2,26	1,4	4	-	-	28600,53	6546,66	
14	4ч.	0,2058	покрытые лесом			мл	2259,84*2,26	1,4	4	-	-	28600,53	5885,99	
14	8ч.	0,2298	покрытые лесом			мл	2259,84*2,26	1,4	4	-	-	28600,53	6572,40	
14	10ч.	0,0957	покрытые лесом			мл	2259,84*2,26	1,4	4	-	-	28600,53	2737,07	
14	12ч.	0,3620	лесные культуры			мл	4530,38*2,26	1,4	4	-	-	57336,48	20755,81	
14	13ч.	0,1549	покрытые лесом			мл	2259,84*2,26	1,4	4	-	-	28600,53	4430,22	
14	16ч.	0,1861	лесные культуры			мл	4530,38*2,26	1,4	4	-	-	57336,48	10670,32	
14	19ч.	0,3393	покрытые лесом			мл	2259,84*2,26	1,4	4	-	-	28600,53	9704,16	
14	20ч.	0,3235	покрытые лесом			мл	2259,84*2,26	1,4	4	-	-	28600,53	9252,27	
14	21ч.	0,2310	лесные культуры			мл	4530,38*2,26	1,4	4	-	-	57336,48	13244,73	
14	22 ч.	0,3287	лесные культуры			мл	4530,38*2,26	1,4	4	-	-	57336,48	18846,50	
14	23ч.	0,3017	покрытые лесом			мл	2259,84*2,26	1,4	4	-	-	28600,53	8628,78	
15	6ч.	0,0657	покрытые лесом			мл	2259,84*2,26	1,4	4	-	-	28600,53	1879,05	
15	8ч.	0,1287	покрытые лесом			мл	2259,84*2,26	1,4	4	-	-	28600,53	3680,89	
16	18ч.	0,0510	покрытые лесом			мл	2259,84*2,26	1,4	4	-	-	28600,53	1458,63	
16	19ч.	0,0159	покрытые лесом			мл	2259,84*2,26	1,4	4	-	-	28600,53	454,75	
16	20ч.	0,1661	покрытые лесом			мл	2259,84*2,26	1,4	4	-	-	28600,53	4750,55	
16	21ч.	0,2949	покрытые лесом			мл	2259,84*2,26	1,4	4	-	-	28600,53	8434,30	
24	3ч.	0,4704	покрытые лесом			Защитные леса: запретные полосы лесов, расположенные вдоль водных объектов ОЗУ: участки леса вокруг сельских населенных пунктов	мл	2259,84*2,26	1,4	6	-	-	42900,80	20180,54
24	4ч.	0,4779	покрытые лесом				мл	2259,84*2,26	1,4	6	-	-	42900,80	20502,29
24	6ч.	0,0425	покрытые лесом	мл	2259,84*2,26		1,4	6	-	-	42900,80	1823,28		
24	11ч.	0,1635	покрытые лесом	мл	2259,84*2,26		1,4	6	-	-	42900,80	7014,28		
<b>Итого за лесные участки АОЗТ «Акатово» Акатовского сельского участкового лесничества</b>												<b>187453,47</b>		

1	2	3	4	5	6	7	8	Кoeffициенты, учитывающие				13	14
								9	10	11	12		
Номер квартала	Номер выдела	Площадь, га	Категория земель	Целевое назначение лесов	Категория защитных лесов, ОЗУ	Группа древесных пород	Ставка платы, рублей за гектар в год с учетом коэффициента по годам	муниципальный район	целевое назначение лесов, категория защитных лесов	состояние лесного фонда	вид использования лесов	Размер арендной платы в год за га, руб.	Размер арендной платы лесного участка в год, руб.
<b>Акатовское участковое лесничество</b>													
48	7ч.	0,5912	покрытые лесом	Защитные леса: запретные полосы лесов, расположенные вдоль водных объектов	мл	2259,84*2,26	1,4	4	-	-	28600,53	16908,63	
48	14ч.	0,0694	покрытые лесом		хв	2386,10*2,26	1,4	4	-	-	30198,48	2095,77	
48	42ч.	0,3110	нелесные земли		-	2259,84*2,26	1,4	4	0,5	-	14300,27	4447,38	
<b>Итого за лесные участки Акатовского участкового лесничества</b>												<b>23451,78</b>	
<b>ВСЕГО за проектируемый лесной участок</b>												<b>210905,25</b>	

Арендная плата рассчитана в соответствии с Постановлением Правительства РФ от 22.05.2007 № 310 «О ставках платы за единицу объема лесных ресурсов и ставках платы за единицу площади лесного участка, находящегося в федеральной собственности» и Постановлением Правительства РФ от 11.11.2017 № 1363 «О коэффициентах к ставкам платы за единицу объема лесных ресурсов и ставкам платы за единицу площади лесного участка, находящегося в федеральной собственности».

## Схема расположения проектируемого лесного участка

**Субъект Российской Федерации:** Смоленская область  
**Муниципальное образование:** Гагаринский район  
**Лесничество:** Гагаринское  
**Участковое лесничество:** Акатовское сельское участковое лесничество  
 АОЗТ "Акатово"  
**Квартал, лесотаксационный выдел:** кв. 14 выд. 3, 4  
**Вид использования:** строительство и эксплуатация линейного объекта  
**Цель предоставления лесного участка:** строительство линейного объекта: "Газопровод межпоселковый до д. Пальки - дер. Воробьево Гагаринского района Смоленской области"

№ п/п	Кадастровый номер или обозначение земельного участка	Площадь, кв. м
1	67:03:0000000:311:3У5(6)	2289
2	67:03:0000000:311:3У5(5)	2058

Масштаб 1:10000



Условные обозначения

- граница земельного участка

Каталог координат в МСК-67

67:03:0000000:311:3У5(6)

Номер точки	КООРДИНАТЫ		Меры длины, м	Румбы
	X	Y		
253	552875.32	2227709.58	17.42	СЗ:62°16.7'
254	552883.42	2227694.15	14.80	СЗ:46°21.1'
255	552893.64	2227683.45	86.87	СЗ:21°42.7'
256	552974.34	2227651.31	11.90	СЗ:84°31.0'
257	552975.48	2227639.47	8.18	СЗ:51°07.8'
258	552980.61	2227633.10	13.00	СВ:05°10.9'
259	552993.58	2227634.27	29.48	ЮВ:84°31.0'
260	552990.74	2227653.62	124.24	ЮВ:21°42.7'
253	552875.32	2227709.58	0.00	СЗ:62°16.7'

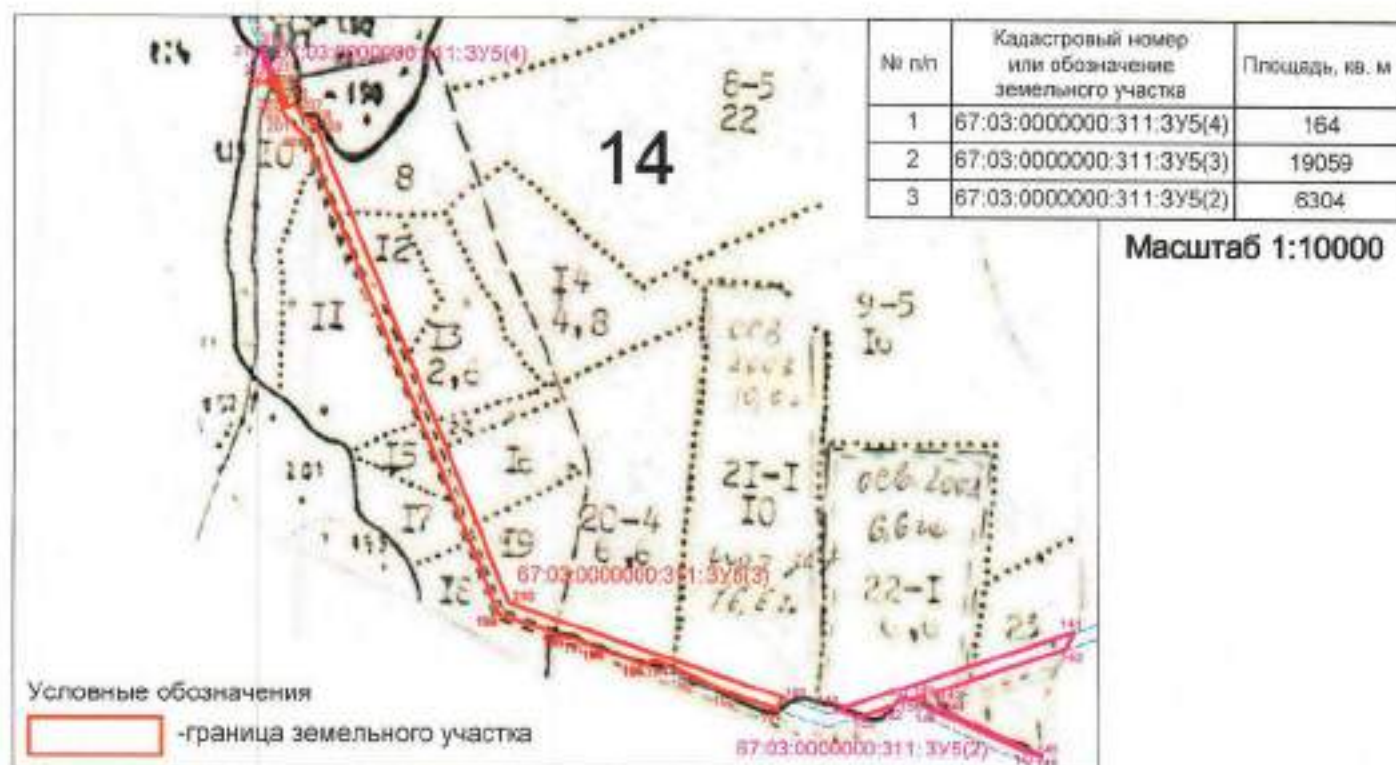
67:03:0000000:311:3У5(5)

Номер точки	КООРДИНАТЫ		Меры длины, м	Румбы
	X	Y		
230	552704.18	2227777.72	37.66	СЗ:49°24.2'
231	552728.68	2227749.13	44.05	СЗ:21°42.7'
232	552769.61	2227732.83	6.99	ЮЗ:68°19.6'
233	552767.03	2227726.34	12.00	СЗ:21°36.6'
234	552778.18	2227721.92	6.97	СВ:68°19.6'
235	552780.76	2227728.39	37.95	СЗ:21°42.7'
236	552816.02	2227714.35	18.01	СВ:54°37.8'
237	552826.44	2227729.04	131.66	ЮВ:21°42.7'
230	552704.18	2227777.72	0.00	СЗ:49°24.2'



## Схема расположения проектируемого лесного участка

**Субъект Российской Федерации:** Смоленская область  
**Муниципальное образование:** Гагаринский район  
**Лесничество:** Гагаринское  
**Участковое лесничество:** Акатовское сельское участковое лесничество  
 АОЗТ "Акатово"  
**Квартал, лесотаксационный выдел:** кв. 14 выд. 8, 10, 12, 13, 16, 19, 20, 21, 22, 23  
**Вид использования:** строительство и эксплуатация линейного объекта  
**Цель предоставления лесного участка:** строительство линейного объекта: "Газопровод межпоселковый до д. Пальки - дер. Воробьево Гагаринского района Смоленской области"



### Каталог координат в МСК-67

67.03.0000000.311.3У5(3)

Номер точки	КООРДИНАТЫ		Меры линий, м	Румбы
	X	Y		
190	551716.06	2228494.58	18.47	ЮЗ:37°25.3'
191	551701.39	2228483.36	58.79	СЗ:71°11.0'
192	551720.36	2228427.71	63.31	СЗ:66°12.0'
193	551745.91	2228369.79	49.85	СЗ:66°12.0'
194	551766.02	2228324.18	16.50	ЮЗ:89°27.0'
195	551760.58	2228309.67	66.96	СЗ:71°11.0'
196	551782.17	2228246.29	35.96	СЗ:87°31.4'
197	551795.92	2228213.07	3.25	ЮЗ:83°49.4'
198	551794.49	2228210.16	99.11	СЗ:71°11.0'
199	551826.45	2228116.34	682.19	СЗ:22°14.0'
200	552457.92	2227858.22	34.22	СЗ:48°46.6'
201	552480.47	2227832.48	12.54	СЗ:22°01.0'
202	552492.10	2227827.78	2.28	СВ:68°01.3'
203	552492.95	2227829.89	47.13	СЗ:21°57.9'
204	552536.66	2227812.27	5.00	СВ:68°02.1'
205	552538.53	2227816.90	47.13	ЮВ:21°57.9'
206	552494.82	2227834.53	12.72	СВ:68°01.3'
207	552499.58	2227846.33	13.32	ЮВ:22°01.0'
208	552487.23	2227851.32	28.63	ЮВ:48°46.6'
209	552468.36	2227872.86	678.35	ЮВ:22°14.0'
210	551840.45	2228129.53	385.67	ЮВ:71°11.0'
190	551716.06	2228494.58	0.00	ЮЗ:37°25.3'

67.03.0000000.311.3У5(4)

Номер точки	КООРДИНАТЫ		Меры линий, м	Румбы
	X	Y		
211	552541.36	2227815.76	5.00	ЮЗ:68°02.1'
212	552539.49	2227811.12	31.82	СЗ:21°57.9'
213	552569.01	2227799.22	6.37	СВ:48°46.2'
214	552572.68	2227803.13	33.77	ЮВ:21°57.9'
211	552541.36	2227815.76	0.00	ЮЗ:68°02.1'

67.03.0000000.311.3У5(2)

Номер точки	КООРДИНАТЫ		Меры линий, м	Румбы
	X	Y		
140	551700.63	2228564.66	329.00	СВ:71°45.5'
141	551803.61	2228877.12	23.82	ЮЗ:24°28.3'
142	551781.93	2228867.26	181.56	ЮЗ:71°45.5'
143	551725.09	2228694.80	25.91	ЮВ:18°24.2'
144	551700.51	2228702.98	143.80	ЮВ:66°05.1'
145	551642.21	2228634.44	2.15	ЮВ:11°08.6'
146	551640.10	2228634.85	11.15	СЗ:75°54.6'
147	551642.81	2228624.04	153.56	СЗ:66°26.9'
148	551704.17	2228683.27	16.26	СЗ:18°14.5'
149	551719.61	2228678.18	18.19	ЮЗ:71°45.5'
150	551713.92	2228660.90	9.73	СЗ:66°26.9'
151	551717.81	2228651.98	18.56	ЮЗ:51°17.2'
152	551706.21	2228637.51	45.46	ЮЗ:71°45.5'
153	551891.98	2228594.34	30.91	СЗ:73°45.6'
140	551700.63	2228564.66	0.00	СВ:71°45.5'



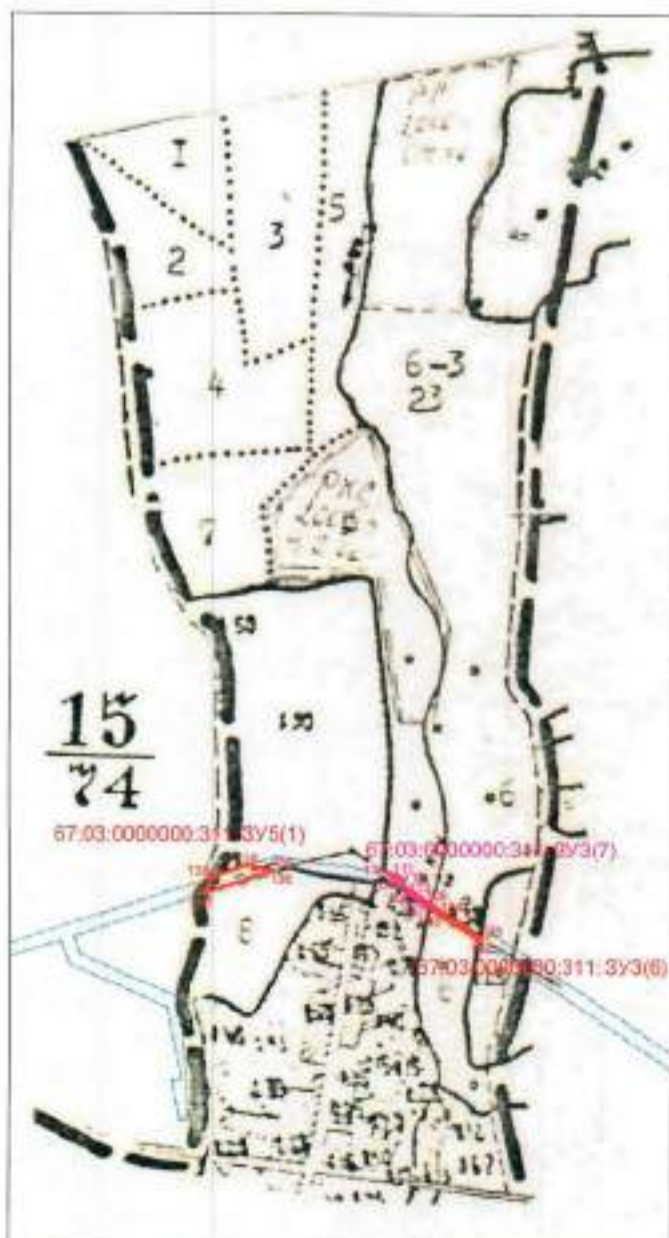
## Схема расположения проектируемого лесного участка

**Субъект Российской Федерации:** Смоленская область  
**Муниципальное образование:** Гагаринский район  
**Лесничество:** Гагаринское  
**Участковое лесничество:** Акатовское сельское участковое лесничество АОЗТ "Акатово"

**Квартал, лесотаксационный выдел:** кв. 15 выд. 6, 8  
**Вид использования:** строительство и эксплуатация линейного объекта

**Цель предоставления лесного участка:** строительство линейного объекта: "Газопровод межпоселковый до д. Пальки - дер. Воробьево Гагаринского района Смоленской области"

Масштаб 1:10000



Условные обозначения

-граница земельного участка

№ п/п	Кадастровый номер или обозначение земельного участка	Площадь, кв. м
1	67.03.0000000.311.3У5(1)	1287
2	67.03.0000000.311.3У3(7)	277
3	67.03.0000000.311.3У3(6)	380

Каталог координат в МСК-67

67.03.0000000.311.3У5(1)

Номер точки	КООРДИНАТЫ		Меры линий м	Румбы
	X	Y		
135	551812.83	2228956.94	1.68	ЮВ:59°11.5'
136	551811.97	2228958.39	96.95	ЮЗ:71°45.5'
137	551781.93	2228867.26	23.82	СВ:24°28.3'
138	551803.61	2228877.12	50.09	СВ:71°45.5'
139	551819.29	2228924.70	32.88	ЮВ:78°40.0'
135	551812.83	2228956.94	0.00	ЮВ:59°11.5'

67.03.0000000.311.3У3(7)

106	551768.29	2229166.45	5.00	ЮЗ:33°42.5'
107	551764.14	2229163.68	16.56	СЗ:56°17.5'
108	551773.33	2229148.90	30.38	СЗ:48°00.5'
109	551793.65	2229127.32	21.67	СЗ:48°00.5'
110	551808.28	2229111.07	10.69	ЮВ:81°03.2'
111	551806.82	2229121.63	11.91	ЮВ:56°31.2'
112	551800.05	2229131.57	7.05	ЮЗ:33°30.2'
113	551794.17	2229127.67	46.62	ЮВ:56°17.5'
106	551768.29	2229166.45	0.00	ЮЗ:33°42.5'

67.03.0000000.311.3У3(6)

102	551718.11	2229232.66	77.30	СЗ:56°17.5'
103	551761.01	2229168.36	5.00	СВ:33°42.5'
104	551765.17	2229171.14	74.61	ЮВ:56°17.5'
105	551723.76	2229233.20	5.68	ЮЗ:05°28.0'
102	551718.11	2229232.66	0.00	СЗ:56°17.5'

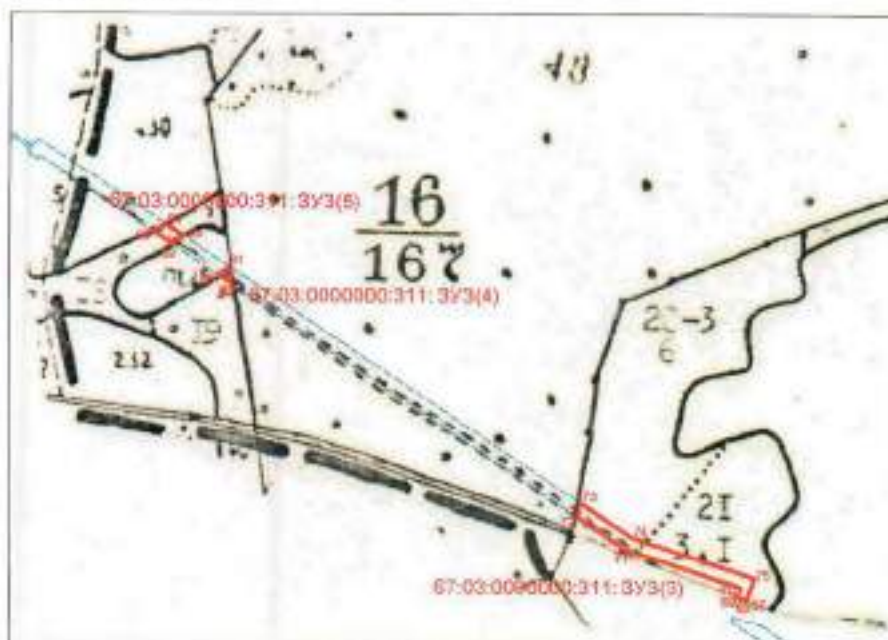
## Схема расположения проектируемого лесного участка

**Субъект Российской Федерации:** Смоленская область  
**Муниципальное образование:** Гагаринский район  
**Лесничество:** Гагаринское  
**Участковое лесничество:** Акатовское сельское участковое лесничество АОЗТ "Акатово"

**Квартал, лесотаксационный выдел:** кв. 16 выд. 18, 19, 20, 21  
**Вид использования:** строительство и эксплуатация линейного объекта  
**Цель предоставления лесного участка:** строительство линейного объекта: "Газопровод межпоселковый до д. Пальки - дер. Воробьево Гагаринского района Смоленской области"

№ п/п	Кадастровый номер или обозначение земельного участка	Площадь, кв. м
1	67.03.0000000.311.3УЗ(5)	510
2	67.03.0000000.311.3УЗ(4)	159
3	67.03.0000000.311.3УЗ(3)	4510

Масштаб 1:10000



Условные обозначения

-граница земельного участка

Каталог координат в МСК-67

67.03.0000000.311.3УЗ(5)

Номер точки	КООРДИНАТЫ		Меры линий, м	Румбы
	X	Y		
88	551600.28	2229439.93	18.98	ЮЗ:56°30.5'
89	551589.80	2229424.10	29.93	СЗ:56°17.5'
90	551608.41	2229399.20	19.65	СВ:50°46.8'
91	551616.00	2229416.35	28.34	ЮВ:56°17.5'
88	551600.28	2229439.93	0.00	ЮЗ:56°30.5'

67.03.0000000.311.3УЗ(3)

Номер точки	КООРДИНАТЫ		Меры линий, м	Румбы
	X	Y		
67	551119.79	2230186.11	7.25	СЗ:71°42.8'
68	551122.06	2230179.22	5.25	СЗ:71°42.8'
69	551123.71	2230174.24	14.68	СВ:18°17.2'
70	551137.85	2230178.84	160.68	СЗ:71°43.0'
71	551188.07	2230026.28	77.99	СЗ:56°17.5'
72	551231.35	2229961.40	19.34	СВ:08°30.9'
73	551250.48	2229964.26	83.85	ЮВ:56°17.5'
74	551203.94	2230034.02	170.81	ЮВ:71°42.8'
75	551150.35	2230196.20	32.18	ЮЗ:18°17.2'
67	551119.79	2230186.11	0.00	СЗ:71°42.8'

67.03.0000000.311.3УЗ(4)

Номер точки	КООРДИНАТЫ		Меры линий, м	Румбы
	X	Y		
80	551548.44	2229486.09	16.62	СВ:52°59.4'
81	551558.45	2229499.36	21.57	ЮВ:09°38.1'
82	551537.18	2229502.97	20.29	СЗ:56°17.5'
80	551548.44	2229486.09	0.00	СВ:52°59.4'



## Схема расположения проектируемого лесного участка

**Субъект Российской Федерации:** Смоленская область  
**Муниципальное образование:** Гагаринский район  
**Лесничество:** Гагаринское  
**Участковое лесничество:** Акатовское сельское участковое лесничество АОЗТ "Акатово"  
**Квартал, лесотаксационный выдел:** кв. 24 выд. 3, 4, 6, 11  
**Вид использования:** строительство и эксплуатация линейного объекта  
**Цель предоставления лесного участка:** строительство линейного объекта: "Газопровод межпоселковый до д. Пальки - дер. Воробьево Гагаринского района Смоленской области"

№ п/п	Кадастровый номер или обозначение земельного участка	Площадь, кв. м
1	67:03:0000000:311:3УЗ(2)	10342
2	67:03:0000000:311:3УЗ(1)	1201

Масштаб 1:10000



Условные обозначения

-граница земельного участка

Каталог координат в МСК-67

67:03:0000000:311:3УЗ(2)

Номер точки	КООРДИНАТЫ		Меры линий, м	Румбы
	X	Y		
56	550797.37	2230718.03	79.71	ЮЗ:63°48.0'
57	550762.18	2230846.51	81.36	СЗ:50°32.4'
58	550813.89	2230583.69	504.06	СЗ:56°19.5'
59	551093.38	2230184.21	6.41	СВ:18°17.2'
60	551099.46	2230186.23	6.25	ЮВ:72°52.0'
61	551097.62	2230173.20	35.85	ЮВ:71°30.8'
62	551086.25	2230206.20	486.05	ЮВ:58°20.6'
63	550827.96	2230694.13	72.33	ЮВ:50°32.4'
64	550792.00	2230649.97	12.19	ЮВ:03°34.2'
65	550769.83	2230650.73	72.54	СВ:63°48.0'
66	550801.86	2230715.82	5.00	ЮВ:28°12.0'
56	550797.37	2230718.03	0.00	ЮЗ:63°48.0'

67:03:0000000:311:3УЗ(1)

Номер точки	КООРДИНАТЫ		Меры линий, м	Румбы
	X	Y		
42	550829.55	2230827.51	22.60	ЮЗ:73°33.9'
43	550823.15	2230805.83	6.50	СЗ:16°26.1'
44	550829.39	2230803.99	16.07	ЮЗ:73°33.9'
45	550824.84	2230788.58	26.06	ЮЗ:63°48.0'
46	550813.34	2230765.20	6.50	СЗ:26°11.4'
47	550819.17	2230762.33	45.17	ЮЗ:63°48.0'
48	550799.22	2230721.80	5.00	СЗ:26°12.0'
49	550803.71	2230719.59	45.17	СВ:63°48.0'
50	550823.65	2230760.12	12.34	СЗ:26°11.2'
51	550834.73	2230754.68	6.00	СВ:63°48.6'
52	550837.37	2230760.06	12.07	ЮВ:28°11.4'
53	550826.54	2230765.39	16.57	СВ:63°48.4'
54	550833.86	2230780.26	45.70	СВ:73°33.9'
55	550846.79	2230824.09	17.57	ЮВ:11°12.6'
42	550829.55	2230827.51	0.00	ЮЗ:73°33.9'

## Схема расположения проектируемого лесного участка

**Субъект Российской Федерации:** Смоленская область  
**Муниципальное образование:** Гагаринский район  
**Лесничество:** Гагаринское  
**Участковое лесничество:** Акатовское участковое лесничество

**Квартал, лесотаксационный выдел:** кв. 48 выд. 7, 14, 42  
**Вид использования:** строительство и эксплуатация линейного объекта  
**Цель предоставления лесного участка:** строительство линейного объекта: "Газопровод межпоселковый до д. Пальки - дер. Воробьево Гагаринского района Смоленской области"

№ п/п	Кадастровый номер или обозначение земельного участка	Площадь, кв. м
1	67.03.0030201.1190/43У	9716

**Масштаб 1:10000**



**Условные обозначения**

- граница земельного участка

**Каталог координат в МСК-67**

67.03.0030201.1190/43У

Номер точки	КООРДИНАТЫ		Меры пиний, м	Румбы
	X	Y		
76	551231.35	2229981.40	551.08	СЗ:56°17.5'
77	551537.18	2229502.97	24.06	СЗ:89°38.1'
78	551560.90	2229498.95	559.36	ЮВ:56°17.5'
79	551250.48	2229984.26	19.34	ЮЗ:08°30.9'
76	551231.35	2229981.40	0.00	СЗ:56°17.5'





# Ведомость материально-денежной оценки лесосеки, отведённой на 2020 год

Гагаринское лес-во      АОЗТ "Ахатово"      деляна 1    квартал 14    выдел 4    площадь 0,2058 га  
хозяйства    м/пост.    способ рубки    Сплошной    вид рубки    СР    способ учёта    по площади    целевое назначение    защитные леса  
категории защитности    запретные полосы водн. объектов    способ о-ности    сжигание порубочных остатков    разряд такс    2

Таксационная хар-ка      ВООЗБ1Ола										код. Коэф. 1											
d см	Кол-во деревьев		Порода Берёза		разряд высот I						Кол-во деревьев		Порода Осина		разряд высот II						
	дел.	дров.	масса плотных кубометров								дел.	дров.	масса плотных кубометров								
			круп.	сред.	мел.	итого деловой	дров.	отходы	Всего	круп.			сред.	мел.	итого деловой	дров.	отходы	Всего			
8	2					0,04	0,04	0,02	0,02	0,08											
12											1	1			0,03	0,03	0,11	0,04	0,18		
16																					
20																					
24											1			0,33	0,33	0,09	0,06	0,48			
28																					
32	1		0,20	0,47		0,67	0,14	0,13	0,64												
36																					
40											1		1,12		1,12	0,30	0,18	1,80			
44												1				1,57	0,44	2,01			
48		1						2,17	0,24	2,41		1			1,93	0,54	2,47				
52											1		1,95		1,95	0,52	0,34	2,91			
56												1				2,31	0,80	3,61			
60		1						3,49	0,39	3,88											
Итого	3	2	0,20	0,47	0,04	0,71	5,82	0,78	7,31		4	4	3,07	0,33	0,03	3,43	7,43	2,40	13,20		
цена по ставкам			217,66	155,63	75,29		14,15						43,38	32,07	16,03		0,94				
Стоимость			43,58	73,15	3,13	119,86	82,35		202,21				133,21	10,58	0,48	144,27	6,98		151,25		

d см	Кол-во деревьев		Порода Ольха серая		разряд высот III						Кол-во деревьев		Порода Ель		разряд высот II							
	дел.	дров.	масса плотных кубометров								дел.	дров.	масса плотных кубометров									
			круп.	сред.	мел.	итого деловой	дров.	отходы	Всего	круп.			сред.	мел.	итого деловой	дров.	отходы	Всего				
8																						
12	13	4				0,39	0,39	0,63	0,17	1,19												
16	3	1			0,18	0,18	0,36	0,18	0,10	0,64												
20		3						0,60	0,15	0,84												
24																						
28																						
32																						
36																						
40																						
44																						
48																						
52																						
56																						
60																						
Итого	16	8			0,18	0,67	0,75	1,47	0,45	2,67												
цена по ставкам					32,97	18,03		0,94														
Стоимость					5,77	8,14	14,91	1,38		16,29												

### Сводная ведомость

Порода	Масса куб. метров						Стоимость		
	крупная	средняя	мелкая	итого	дров.	Всего	Деловой	дров.	Всего
Берёза	0,20	0,47	0,04	0,71	5,82	6,53	119,86	82,35	202,21
Осина	3,07	0,33	0,03	3,43	7,43	10,86	144,27	6,98	151,25
Ольха серая		0,18	0,37	0,73	1,47	2,22	14,91	1,38	16,29
Итого	3,27	0,86	0,64	4,89	14,72	19,61	279,04	90,71	369,75

Итого деловой 4,89 м³, дровяной 14,72 м³, Всего 19,61 м³    Отходы 3,63 м³  
Стоимость: деловой 279,04    дровяной 90,71    Всего 369,75    Ср. цена за 1 м³ 18,86  
Корневой запас на 1 га. 113 м³    Средний объём хлыста 0,53 м³

Расчёт произвёл \_\_\_\_\_



# Ведомость материально-денежной оценки лесосеки, отведённой на 2020 год

Гатчинское лес-во АОЗТ "Апатово" делянка 1 квартал 14 выдел 8 площадь 0,2298 га  
 хозяйство м.л.ст. способ рубки Сплошной вид рубки СР способ учёта по площади целевое назначение защитные леса  
 категории заповедности запретные полосы водн. объектов способ очистки скливание порубочных остатков разряд такс 2

Таксационная хар-ка

7ОлсЗБ

кор. Коэф 1

d см	Кол-во деревьев		Порода Берёза ▼ разряд высот I							Кол-во деревьев		Порода Осина ▼ разряд высот II								
	дел.	дров	масса плотных кубометров							дел.	дров	масса плотных кубометров								
			круп.	сред.	мел.	итого деловой	дров	отходы	Всего			круп.	сред.	мел.	итого деловой	дров	отходы	Всего		
8																				
12																				
16	1	1			0,14	0,14	0,18	0,04	0,36											
20	2			0,46		0,46	0,08	0,08	0,62											
24	1	1		0,35		0,35	0,48	0,11	0,94											
28																				
32	3		0,60	1,41		2,01	0,42	0,38	2,82											
36																				
40	1		0,81	0,35		1,16	0,22	0,19	1,57											
44	1		1,48			1,48	0,22	0,26	1,96											
48																				
52																				
56																				
60																				
Итого	9	2	2,89	2,57	0,14	5,60	1,60	1,07	8,27											
цена по ставкам			217,88	155,63	78,29			14,15												
Стоимость			629,67	399,97	10,96	1040,60	22,64		1063,24											

d см	Кол-во деревьев		Порода Ольха серая ▼ разряд высот III							Кол-во деревьев		Порода Ель ▼ разряд высот II								
	дел.	дров	масса плотных кубометров							дел.	дров	масса плотных кубометров								
			круп.	сред.	мел.	итого деловой	дров	отходы	Всего			круп.	сред.	мел.	итого деловой	дров	отходы	Всего		
8																				
12	12	16			0,36	0,36	1,32	0,28	1,96											
16	23	13		1,38	1,38	2,76	2,02	0,98	5,76											
20	15	6		2,85		2,85	2,22	0,81	5,88											
24	6	3		1,65		1,65	1,45	0,50	3,60											
28																				
32																				
36																				
40																				
44																				
48																				
52																				
56																				
60																				
Итого	56	38		5,88	1,74	7,62	7,01	2,57	17,20											
цена по ставкам				32,07	16,03		0,94													
Стоимость				189,57	27,89	216,46	6,59		223,05											

### Сводная ведомость

Порода	Масса куб. метров						Стоимость		
	крупная	средняя	мелкая	итого	дров	Всего	Деловой	дров	Всего
Берёза	2,89	2,57	0,14	5,60	1,60	7,20	1040,60	22,64	1063,24
Ольха серая		5,88	1,74	7,62	7,01	14,63	216,46	6,59	223,05
Итого	2,89	8,45	1,88	13,22	8,61	21,83	1257,06	29,23	1286,29

Итого деловой 13,22 м<sup>3</sup>, дровяной 8,61 м<sup>3</sup>, Всего 21,83 м<sup>3</sup> Отходы 3,84 м<sup>3</sup>

Стоимость: деловой 1257,06 дровяной 29,23 Всего 1286,29 Ср. цена за 1 м<sup>3</sup> 58,92

Корневой запас на 1 га. 111 м<sup>3</sup> Средний объём хлыста 0,21 м<sup>3</sup>

Расчёт произвёл \_\_\_\_\_



# Ведомость материально-денежной оценки лесосеки, отведённой на 2020 год

Гагаринское лес-во      АОЗТ "Ахатово"      делянка 1 квартал 14 выдел 10 площадь 0,0967 га

хозяйство м/лсг, способ рубки сплошной вид рубки СР способ учёта по площади целевое назначение защитные леса

категории защитности запретные полосы водн. объектов способ оценки оценка порубочных остатков разряд такс 2

Таксационная хар-ка		Берёза								кор. Коэф		1											
d см	Кол-во деревьев		Порода		разряд высот I			масса плотных кубометров			дел.	дров	Порода		разряд высот II			масса плотных кубометров					
	дел.	дров	берёза	разряд высот I	круп.	сред.	мел.	итого деловой	дров	отходы			Всего	берёза	разряд высот II	круп.	сред.	мел.	итого деловой	дров	отходы	Всего	
	8																						
12																							
16																							
20																							
24																							
28	1					0,47			0,47	0,11	0,09												
32	1		0,20		0,47				0,67	0,14	0,13												
36																							
40																							
44																							
48																							
52																							
56																							
60																							
Итого	2		0,20		0,94				1,14	0,25	0,22												
цена по ставкам			217,88		155,63					14,15													
Стоимость			43,56		146,29				169,87	3,54													

Таксационная хар-ка		Ольха серая								кор. Коэф		1											
d см	Кол-во деревьев		Порода		разряд высот III			масса плотных кубометров			дел.	дров	Порода		разряд высот II			масса плотных кубометров					
	дел.	дров	Ольха серая	разряд высот III	круп.	сред.	мел.	итого деловой	дров	отходы			Всего	Ольха серая	разряд высот II	круп.	сред.	мел.	итого деловой	дров	отходы	Всего	
	8																						
12		13								0,76	0,13												
16	3	8			0,18	0,18	0,36		1,02	0,38	1,76												
20	9	5			1,71			1,71	1,64	0,57	3,92												
24	2	1			0,66			0,66	0,51	0,18	1,35												
28	1	1	0,29		0,16		0,45	0,62	0,21	1,28													
32	3		1,14		0,60		1,74	0,57	0,27	2,58													
36																							
40																							
44																							
48																							
52																							
56																							
60																							
Итого	18	28	1,43		3,31	0,18	4,92	5,14	1,74	11,60													
цена по ставкам			43,38		32,07	16,03		0,94															
Стоимость			62,05		106,15	2,89	171,09	4,83		175,92													

### Сводная ведомость

Порода	Масса куб. метров						Стоимость		
	крупная	средняя	мелкая	итого	дров	Всего	Деловой	дров	Всего
Берёза	0,20	0,94		1,14	0,25	1,39	169,87	3,54	193,41
Ольха серая	1,43	3,31	0,18	4,92	5,14	10,06	171,09	4,83	175,92
Итого	1,63	4,25	0,18	6,06	5,39	11,45	369,96	8,37	369,33

Итого деловой 6,06 м³, дровяной 5,39 м³, Всего 11,45 м³ Отходы 1,96 м³

Стоимость: деловой 369,96 дровяной 8,37 Всего 369,33 Ср. цена за 1 м³ 32,26

Корневой запас на 1 га 140 м³ Средний объём хлыста 0,24 м³

Расчёт произвёл \_\_\_\_\_













## Ведомость материально-денежной оценки лесосеки, отведённой на 2020 год

Гагаринское лес-во      АОЗТ "Акатово"      делянка 1 квартал 14 выдел 19 площадь 0.3308 га  
хозяйство м/лест. способ рубки Сплошной вид рубки СР способ учёта по площади целевое назначение защитные леса  
категории защитности запретные полосы водн. объектов способ о-метки сжигание порубочных остатков разряд такс 2

Таксационная хар-ка      663Олс+д Е      нор. Коэф 0,9

d см	Кол-во деревьев		Порода берёза ▼ разряд высот II							Кол-во деревьев		Порода Осина ▼ разряд высот II									
	дел.	дров	масса плотных кубометров							дел.	дров	масса плотных кубометров									
			круп.	сред.	мел.	итого деловой	дров	отходы	Всего			круп.	сред.	мел.	итого деловой	дров	отходы	Всего			
8																					
12	2	1			0,12	0,12	0,08	0,03	0,24												
16	7	3			0,84	0,84	0,66	0,20	1,70												
20	7	2			0,77	0,63	1,40	0,87	2,61												
24	15	1			4,50		4,50	1,44	6,88												
28	1		0,15	0,27			0,42	0,13	0,62												
32	4	1	0,90	1,50			2,40	1,27	4,20												
36	4		2,20	0,92			3,12	0,72	4,40												
40																					
44																					
48																					
52																					
56																					
60																					
Итого	40	8	3,15	8,06	1,50	12,60	5,16	2,67	20,55												
цена по ставкам			196,09	140,07	70,45			12,74													
Стоимость			617,68	1126,96	112,03	1858,67	65,99		1924,66												

d см	Кол-во деревьев		Порода Ольха серая ▼ разряд высот III							Кол-во деревьев		Порода Ель ▼ разряд высот II									
	дел.	дров	масса плотных кубометров							дел.	дров	масса плотных кубометров									
			круп.	сред.	мел.	итого деловой	дров	отходы	Всего			круп.	сред.	мел.	итого деловой	дров	отходы	Всего			
8																					
12		10						0,86	0,16	1,12											
16	1	10			0,66	0,96	0,12	1,22	0,42	1,75											
20	5	7			0,95		0,95	1,64	0,67	3,96											
24	7				2,31		2,31	0,56	0,28	3,15											
28	1	1	0,28	0,16			0,45	0,62	0,21	1,28											
32	1		0,38	0,20			0,58	0,19	0,09	0,89											
36																					
40																					
44																					
48																					
52																					
56																					
60																					
Итого	15	34	0,67	3,68	0,06	4,41	5,39	1,73	11,53												
цена по ставкам			39,05	28,36	14,43			0,85													
Стоимость			28,16	106,20	0,87	133,23	4,58		137,61												

### Сводная ведомость

Порода	Масса куб. метров						Стоимость		
	крупная	средняя	мелкая	итого	дров	Всего	Деловой	дров	Всего
Берёза	3,15	8,06	1,50	12,60	5,16	17,96	1858,67	65,99	1924,66
Ольха серая	0,67	3,68	0,06	4,41	5,39	9,80	133,23	4,58	137,61
Ель			0,14	0,14	0,02	0,16	17,59	0,22	17,81
Итого	3,82	11,74	1,70	17,35	10,59	27,94	2009,49	70,79	2080,28

Итого деловой 17,35 м<sup>3</sup>, дровяной 10,59 м<sup>3</sup>, Всего 27,94 м<sup>3</sup> Отходы 4,43 м<sup>3</sup>

Стоимость: деловой 2009,49 дровяной 70,79 Всего 2080,28 Ср. цена за 1 м<sup>3</sup> 74,46

Корневой запас на 1 га 95 м<sup>3</sup> Средний объём хлыста 0,28 м<sup>3</sup>

Расчёт произвёл \_\_\_\_\_













# Ведомость материально-денежной оценки лесосеки, отведённой на 2020 год

Гагаринское лес-во      АОЗТ "Ахатово"      деленка 1 квартал 14 выдел 22 площадь 0,3287 га

хозяйство    м/лист.    способ рубки    Сплошной    вид рубки    СР    способ учёта    по площади    целевое назначение    защитные леса

категория защитности    запретные полосы водн. объектов    способ описки    скимание порубочных остатков    разряд такс    2

Таксационная хар-ка      4Олс254Е+Оснад Лп										кор. Коэф. 0,9										
d см	Кол-во деревьев		Порода Берёза    разряд высот II							Всего	Кол-во деревьев	Порода Осина    разряд высот III							Всего	
	дел.	дров.	масса плотных кубометров									масса плотных кубометров								
	дел.	дров.	круп.	сред.	мел.	итого деловой	дров.	отходы		дел.	дров.	круп.	сред.	мел.	итого деловой	дров.	отходы			
8	1	2			0,02	0,02	0,06	0,01	0,09											
12		1					0,07	0,01	0,08											
16	1	2			0,12	0,12	0,33	0,06	0,51					0,06	0,06	0,24	0,05	0,35		
20	1			0,11	0,09	0,20	0,05	0,04	0,29											
24	2			0,60		0,60	0,14	0,12	0,86											
28	1		0,15	0,27		0,42	0,13	0,07	0,62				0,33		0,33	0,08	0,04	0,45		
32																				
36																				
40																				
44																				
48																				
52																				
56																				
60																				
Итого	5	5	0,15	0,36	0,23	1,36	0,78	0,21	2,40					0,33	0,06	0,39	0,32	0,09	0,80	
цена по ставкам			190,09	140,07	70,46			12,74						25,66	14,43			0,85		
Стоимость			29,41	137,27	16,21	182,89	8,94	192,83						8,53	0,97	10,39	0,27			10,65

d см	Кол-во деревьев		Порода Ольха серая    разряд высот III							Всего	Кол-во деревьев	Порода Ель    разряд высот II							Всего	
	дел.	дров.	масса плотных кубометров									масса плотных кубометров								
	дел.	дров.	круп.	сред.	мел.	итого деловой	дров.	отходы		дел.	дров.	круп.	сред.	мел.	итого деловой	дров.	отходы			
8																				
12	3	11			0,09	0,09	0,75	0,14	0,98					0,08	0,08		0,04	0,12		
16	1	7		0,36	0,36	0,12	0,66	0,30	1,29			4	2		0,24	0,24	0,18	0,06	0,48	
20	2	4		0,38		0,38	1,00	0,30	1,68			4			0,60	0,60	0,04	0,08	0,72	
24		2					0,70	0,20	0,90			2			0,32	0,22	0,54	0,04	0,64	
28	1	1	0,28	0,16		0,45	0,62	0,21	1,29			3			1,17	0,12	1,29	0,06	1,50	
32																				
36																				
40																				
44																				
48																				
52																				
56																				
60																				
Итого	7	25	0,29	0,60	0,15	1,04	3,03	1,15	6,12			19	2	0,84	2,33	1,38	4,55	0,36	6,59	
цена по ставкам			39,05	28,95	14,43			0,85						353,98	252,66	125,63			11,03	
Стоимость			11,32	17,32	2,16	30,80	3,34	34,14						297,34	589,40	173,37	1060,11	3,97	1064,08	

### Сводная ведомость

Порода	Масса куб. метров						Стоимость		
	крупная	средняя	мелкая	итого	дров	Всего	Деловой	дров	Всего
Берёза	0,15	0,98	0,23	1,36	0,78	2,14	182,89	8,94	192,83
Осина		0,33	0,06	0,39	0,32	0,71	10,39	0,27	10,65
Ольха серая	0,29	0,60	0,15	1,04	3,03	4,97	30,60	3,34	34,14
Ель	0,84	2,33	1,38	4,55	0,36	4,91	1060,11	3,97	1064,08
Лиля			0,05	0,05	0,01	0,06	2,20	0,02	2,22
Итого	1,28	4,24	1,87	7,39	5,40	12,79	1286,39	17,54	1303,93

Итого деловой 7,39 м³, дровяной 5,40 м³, Всего 12,79 м³    Отходы 2,16 м³

Стоимость: деловой 1286,39    дровяной 17,54    Всего 1303,93    Ср. цена за 1 м³ 101,94

Корневой запас на 1 га. 45 м³    Средний объём хлыста 0,18 м³

Расчет произвел















# Ведомость материально-денежной оценки лесосеки, отведённой на 2020 год

Галаринское лес-во. АСЗТ "Акатово" делянка 1 квартал 13 выдел 8 площадь 0,1287 га  
 хозяйство м/пост. способ рубки Сплошной вид рубки СР способ учёта по площади целевое назначение защитный лес  
 категории зашитности запретные полосы водн. объектов способ очистки сжигание порубочных остатков разряд такс 2

Таксационная карта										кор. коэф 0,9											
d см	Кол-во деревьев		Порода Берёза		разряд высот II						Итого	Кол-во деревьев	Порода Осина		разряд высот III						Итого
	дел.	дров	круп.	сред.	мел.	итого деловой	дров	отходы	Всего	дел.			дров	круп.	сред.	мел.	итого деловой	дров	отходы	Всего	
8																					
12		1						0,07	0,01	0,08											
16		3						0,45	0,05	0,51											
20																					
24																					
28																					
32																					
36																					
40																					
44																					
48																					
52																					
56																					
60																					
Итого		4						0,52	0,07	0,59											
цена по ставкам								12,74													
Стоимость								6,62		6,62											

d см	Кол-во деревьев		Порода Ольха серая		разряд высот IV						Итого	Кол-во деревьев	Порода Ель		разряд высот III						Итого
	дел.	дров	круп.	сред.	мел.	итого деловой	дров	отходы	Всего	дел.			дров	круп.	сред.	мел.	итого деловой	дров	отходы	Всего	
8																					
12	3	3				0,09	0,09	0,21	0,05	0,26											
16	4	8				0,28	0,28	1,12	0,28	1,68											
20		2						0,38	0,12	0,50											
24																					
28																					
32																					
36																					
40																					
44																					
48																					
52																					
56																					
60																					
Итого	7	13				0,37	0,37	1,71	0,48	2,54											
цена по ставкам						14,43		0,65													
Стоимость						5,34	5,34	1,45		6,79											

### Сводная ведомость

Порода	Масса куб. метров						Стоимость		
	крупная	средняя	мелкая	итого	дров	Всего	Деловой	дров	Всего
Берёза					0,52	0,52		6,62	6,62
Ольха серая			0,37	0,37	1,71	2,08	5,34	1,45	6,79
Итого			0,37	0,37	2,23	2,60	5,34	8,07	13,41

Итого деловой 0,37 м<sup>3</sup>, дресевой 2,23 м<sup>3</sup>, Всего 2,60 м<sup>3</sup> Отходы 0,53 м<sup>3</sup>  
 Стоимость: деловой 5,34 дресевой 8,07 Всего 13,41 Ср. цена за 1 м<sup>3</sup> 5,16  
 Корневой запас на 1 га. 24 м<sup>3</sup> Средний объём хлыста 0,11 м<sup>3</sup>

Расчёт произвёл







# Ведомость материально-денежной оценки лесосеки, отведённой на 2020 год

Гагаринское лес-во      АОЗТ "Акафов"      делянка 1      квартал 16      выдел 20      площадь 0,1661 га

хозяйство м/лист.    способ рубки    Сплошной    вид рубки    СР    способ учёта    по площади    целевое назначение    защитные леса

категории зашитности    запретные полосы водн. объектов    способ очистки    снижение порубочных остатков    разряд такс    2

Таксационная хар-ка										80лс3Б1Ос+Е										кор. Коэф. 0,9	
d см	Кол-во деревьев		Порода Берёза ▼ разряд высот II							Кол-во деревьев		Порода Осина ▼ разряд высот III									
	масса плотных кубометров										масса плотных кубометров										
	дел.	дров	круп.	сред.	мел.	итого деловой	дров	отходы	Всего	дел.	дров	круп.	сред.	мел.	итого деловой	дров	отходы	Всего			
8	1				0,02	0,02		0,01	0,03												
12	2				0,12	0,12	0,02	0,02	0,16												
16	1	1			0,12	0,12	0,18	0,04	0,34	1			0,06	0,06	0,12	0,02	0,02	0,16			
20	1	1		0,11	0,09	0,20	0,31	0,07	0,58		1					0,22	0,08	0,25			
24										1			0,33		0,33	0,08	0,04	0,45			
28										1		0,29	0,16		0,45	0,12	0,07	0,64			
32																					
36	2		1,10	0,46		1,56	0,36	0,28	2,20												
40																					
44																					
48																					
52																					
56																					
60																					
Итого	7	2	1,10	0,57	0,35	2,02	0,87	0,42	3,31	3	1	0,29	0,55	0,06	0,90	0,44	0,18	1,53			
цена по ставкам			196,09	140,07	70,46		12,74					36,05	28,86	14,43		0,85					
Стоимость			215,70	79,84	24,66	320,20	11,08		331,28									28,43			

d см	Кол-во деревьев		Порода Ольха серая ▼ разряд высот IV							Кол-во деревьев		Порода Ель ▼ разряд высот III								
	масса плотных кубометров										масса плотных кубометров									
	дел.	дров	круп.	сред.	мел.	итого деловой	дров	отходы	Всего	дел.	дров	круп.	сред.	мел.	итого деловой	дров	отходы	Всего		
8																				
12	1	4			0,03	0,03	0,22	0,05	0,30	2				0,12	0,12		0,02	0,14		
16	2	11			0,14	0,14	1,33	0,36	1,62	1				0,13	0,13	0,01	0,02	0,16		
20	10	3		1,40		1,40	1,37	0,46	3,63											
24	6	2		1,32		1,32	1,66	0,50	3,28											
28																				
32																				
36																				
40																				
44																				
48																				
52																				
56																				
60																				
Итого	19	20		2,72	0,17	2,89	4,38	1,38	6,65	3				0,25	0,25	0,01	0,04	0,30		
цена по ставкам				28,86	14,43		0,85							125,63		11,03				
Стоимость				78,50	2,45	60,96	3,72		84,67					31,41	31,41	0,11		31,52		

### Сводная ведомость

Порода	Масса куб. метров						Стоимость		
	крупная	средняя	мелкая	итого	дров	Всего	Деловой	дров	Всего
Берёза	1,10	0,57	0,35	2,02	0,57	2,89	320,20	11,06	331,28
Осина	0,29	0,55	0,06	0,90	0,44	1,34	28,06	0,37	28,43
Ольха серая		2,72	0,17	2,89	4,38	7,27	60,96	3,72	84,67
Ель			0,25	0,25	0,01	0,26	31,41	0,11	31,52
Итого	1,39	3,84	0,83	6,06	5,70	11,76	460,62	15,28	475,90

Итого деловой 6,06 м³, дровяной 5,70 м³, Всего 11,76 м³    Отходы 2,03 м³

Стоимость: деловой 460,62    дровяной 15,28    Всего 475,90    Ср. цена за 1 м³ 40,47

Корневой запас на 1 га. 83 м³    Средний объём хлыста 0,21 м³

Расчёт произвёл



# Ведомость материально-денежной оценки лесосеки, отведённой на 2020 год

Гаринское лес-во      АСЗТ "Ахатово"      делянка 1 квартал 16 выдел 21 площадь 0,2949 га

хозяйство м/лст. способ рубки Сплошной вид рубки СР способ учёта по площади целевое назначение защитные леса

категории защитности запретные полосы водн. объектов способ осытки сжигание порубочных остатков разряд такс 2

Таксационная хар-ка      4630:30лс+Е      кар. Коэф 1,05

d см	Кол-во деревьев		Порода Берёза ▼ разряд высот I							Кол-во деревьев		Порода Осина ▼ разряд высот II									
	дел.	дров.	масса плотных кубометров							дел.	дров.	масса плотных кубометров									
			круп.	сред.	мел.	итого деловой	дров.	отходы	Всего			круп.	сред.	мел.	итого деловой	дров.	отходы	Всего			
8																					
12																					
16																					
20	2	1		6,46			0,46	0,36	0,11	0,93											
24	7			6,70			0,70	0,12	0,12	0,94											
28	2			0,94			0,94	0,22	0,18	1,34											
32	3		0,60	1,41			2,01	0,42	0,39	2,82	4		2,80			2,80	0,68	0,44	3,92		
36	3	1	1,95	0,81			2,76	1,59	0,57	4,92	2	1	1,50			1,50	1,51	0,56	3,57		
40	1		0,81	0,35			1,16	0,22	0,19	1,57	3	1	3,36			3,36	2,15	0,89	6,40		
44	3	1	4,44				4,44	2,43	0,97	7,84	3		4,17			4,17	1,20	0,86	6,03		
48	1		1,76				1,76	0,32	0,33	2,41											
52	1		2,06				2,06	0,38	0,39	2,83											
56																					
60																					
Итого	18	3	11,62	4,67			16,29	6,06	3,25	25,60	13	2	14,59			14,59	6,27	2,97	23,83		
цена по ставкам			226,77	163,41					14,86									0,99			
Стоимость			2658,31	763,12			3421,43	90,05		3511,48						664,72		6,21		670,93	

d см	Кол-во деревьев		Порода Ольха серая ▼ разряд высот III							Кол-во деревьев		Порода Ель ▼ разряд высот II									
	дел.	дров.	масса плотных кубометров							дел.	дров.	масса плотных кубометров									
			круп.	сред.	мел.	итого деловой	дров.	отходы	Всего			круп.	сред.	мел.	итого деловой	дров.	отходы	Всего			
8																					
12	4	9			0,12	0,12	0,68	0,13	0,91												
16	7	14			0,42	0,42	1,82	0,70	3,36												
20	8	9			1,52		1,52	2,46	4,78												
24	6	10			1,98		1,98	3,98	7,20												
28	2	3	0,56	0,32			0,90	1,74	3,20												
32																					
36																					
40																					
44																					
48																					
52	1		1,61				1,61	0,62	0,30	2,53											
56																					
60																					
Итого	25	45	2,19	4,24	0,54		6,97	11,28	3,71	21,96	9			0,87	0,85	1,72	0,13	0,21	2,06		
цена по ставкам			45,56	33,67	16,83				0,99					395,12	146,67			12,87			
Стоимость			99,78	142,76	9,09		251,63	11,17		262,90				256,75	124,58			381,33	1,67		383,00

### Сводная ведомость

Порода	Масса куб. метров						Стоимость		
	крупная	средняя	мелкая	итого	дров.	Всего	Деловой	дров.	Всего
Берёза	11,62	4,67		16,29	6,06	22,35	3421,43	90,05	3511,48
Осина	14,59			14,59	6,27	20,86	664,72	6,21	670,93
Ольха серая	2,19	4,24	0,54	6,97	11,28	18,25	251,63	11,17	262,80
Ель		0,87	0,85	1,72	0,13	1,85	381,33	1,67	383,00
Итого	28,40	9,78	1,39	39,57	23,74	63,31	4719,11	109,10	4828,21

Итого деловой 39,57 м<sup>3</sup>, дровяной 23,74 м<sup>3</sup>, Всего 63,31 м<sup>3</sup> Отходы 10,14 м<sup>3</sup>

Стоимость: деловой 4719,11 дровяной 109,10 Всего 4828,21 Ср. цена за 1 м<sup>3</sup> 76,28

Карневой запас на 1 га. 249 м<sup>3</sup> Средний объём хлыста 0,54 м<sup>3</sup>

Расчёт произвел \_\_\_\_\_



# Ведомость материально-денежной оценки лесосеки, отведённой на 2020 год

Галариновское лес-во      АОЗТ "Акатово"      делянка 1 квартал 24 выдел 3 площадь 0,4704 га

хозяйство м/пост. способ рубки сплошной вид рубки СР способ учёта по площади целевое назначение защитный лес

категория защитности запретные полосы водн. объектов способ очистки сжигание порубочных остатков разряд такс 2

Таксационная хар-ка

50лс4Б1Сс+Е

кор. Коэф. 0,9

d см	Кол-во деревьев		Порода Берёза      разряд высот II							Кол-во деревьев		Порода Осина      разряд высот II						
			масса плотных кубометров									масса плотных кубометров						
	дел.	дров	круп.	сред.	мел.	итого деловой	дров	отходы	Всего	дел.	дров	круп.	сред.	мел.	итого деловой	дров	отходы	Всего
8	4	2			0,08	0,08	0,08	0,04	0,18									
12	4	3			0,24	0,24	0,25	0,07	0,56									
16	2	2			0,24	0,24	0,08	0,08	0,68									
20	7	3		0,77	0,69	1,40	1,13	0,37	2,90									
24	1	1		0,30		0,30	0,48	0,10	0,88									
28	2	3	0,30	0,54		0,84	1,94	0,32	3,10									
32	3	1	0,60	1,20		1,80	1,14	0,42	3,36	1				0,70	0,17	0,11	0,98	
36	4		2,20	0,92		3,12	0,72	0,56	4,40	2				1,80	0,50	0,28	2,58	
40											1					1,25	0,35	1,60
44																		
48																		
52																		
56																		
60																		
Итого	27	15	3,10	3,73	1,19	8,02	6,06	1,96	16,04	3	1	2,50		2,50	1,92	0,74	5,18	
цена по ставкам			186,09	140,07	70,46			12,74						38,05		0,65		
Стоимость			607,88	522,46	83,85	1214,19	77,20		1291,39					97,63		1,63		99,26

d см	Кол-во деревьев		Порода Ольха серая      разряд высот III							Кол-во деревьев		Порода Ель      разряд высот II								
			масса плотных кубометров									масса плотных кубометров								
	дел.	дров	круп.	сред.	мел.	итого деловой	дров	отходы	Всего	дел.	дров	круп.	сред.	мел.	итого деловой	дров	отходы	Всего		
8																				
12	10	8			0,30	0,30	0,78	0,18	1,26	5				0,10	0,10		0,05	0,15		
16	10	19		1,14	1,14	2,28	2,66	1,14	6,08	1				0,06	0,06	0,01	0,01	0,08		
20	11	7		2,09		2,09	2,20	0,75	5,04											
24	8	8		2,64		2,64	3,44	1,12	7,20	1			0,18	0,11	0,27	0,02	0,03	0,32		
28	1	1	0,29	0,16		0,45	0,82	0,21	1,28											
32										1				0,42	0,42	0,06	0,90	0,02	0,10	1,02
36																				
40																				
44																				
48																				
52																				
56																				
60																				
Итого	48	43	0,29	6,03	1,44	7,76	9,70	3,40	20,66	6				0,42	0,56	0,33	1,33	0,06	0,19	1,57
цена по ставкам				39,05	28,86	14,43		0,85						353,98	252,96	125,63		11,03		
Стоимость			11,32	174,03	20,78	206,13	8,25		214,38					148,67	146,72	41,46	336,85	0,55		337,40

### Сводная ведомость

Порода	Масса куб. метров						Стоимость		
	крупная	средняя	мелкая	итого	дров	Всего	Деловой	дров	Всего
Берёза	3,10	3,73	1,19	8,02	6,06	14,08	1214,19	77,20	1291,39
Осина	2,50			2,50	1,92	4,42	97,63	1,63	99,26
Ольха серая	0,29	6,03	1,44	7,76	9,70	17,46	206,13	8,25	214,38
Ель	0,42	0,56	0,33	1,33	0,06	1,38	336,85	0,55	337,40
Итого	6,31	10,36	2,96	19,61	17,73	37,34	1854,80	87,63	1942,43

Итого деловой 19,61 м<sup>3</sup>, дровяной 17,73 м<sup>3</sup>, Всего 37,34 м<sup>3</sup> Отходы 6,28 м<sup>3</sup>

Стоимость: деловой 1854,8 дровяной 87,63 Всего 1942,43 Ср. цена за 1 м<sup>3</sup> 52,02

Корневой запас на 1 га. 93 м<sup>3</sup> Средний объём хлыста 0,26 м<sup>3</sup>

Расчёт произвёл \_\_\_\_\_





# Ведомость материально-денежной оценки лесосеки, отведённой на 2020 год

Гагаринское лес-во АООТ "Акагово" делянка 1 квартал 24 выдел 4 площадь 0,4779 га  
 хозяйство м/лист. способ рубки сплошной вид рубки СР способ учёта по площади целевое назначение защитные леса  
 категориям защитности запретные полосы водн. объектов способ очистки смешанно порубочных остатков разряд такс 2

Таксационная хар-ка										552Олс3Е+Ос+д Д										кор. Коэф. 1		
d см	Кол-во деревьев		Порода Берёза ▼ разряд высот I							Кол-во деревьев		Порода Осина ▼ разряд высот II										
	дел	дров	масса плотных кубометров							дел	дров	масса плотных кубометров										
			круп.	сред.	мел.	итого деловой	дров	отходы	Всего			круп.	сред.	мел.	итого деловой	дров	отходы	Всего				
8																						
12																						
16																						
20	1			0,23			0,23	0,04	0,04	0,31												
24	6			2,10			2,10	0,36	0,36	2,82												
28	5			2,35			2,35	0,55	0,45	3,35												
32	1		0,20	0,47			0,67	0,14	0,13	0,94												
36	2		1,30	0,54			1,84	0,32	0,30	2,46												
40	3	3	2,43	1,05			3,48	4,89	1,05	9,42												
44	2	1	2,96				2,96	2,21	0,71	5,88												
48		1						2,17	0,24	2,41												
52		1						2,55	0,28	2,83												
56											1						2,27	0,64	2,91			
60																						
Итого	20	6	5,89	6,74			13,63	13,23	3,59	30,42							2,27	0,64	2,91			
цена по ставкам			217,85	155,63						14,15							0,94					
Стоимость			1501,19	1048,95			2550,14	187,20		2737,34							2,13		2,13			

d см	Кол-во деревьев		Порода Ольха серая ▼ разряд высот III							Кол-во деревьев		Порода Ель ▼ разряд высот II								
	дел	дров	масса плотных кубометров							дел	дров	масса плотных кубометров								
			круп.	сред.	мел.	итого деловой	дров	отходы	Всего			круп.	сред.	мел.	итого деловой	дров	отходы	Всего		
8																				
12		8						0,30	0,05	0,36	3	1			0,06	0,08	0,03	0,03	0,12	
16	2	9		0,12	0,12		0,24	1,12	0,40	1,76	3	1			0,18	0,18	0,10	0,04	0,32	
20	2	10		0,38			0,38	2,32	0,60	3,30	6				0,90	0,90	0,08	0,12	1,08	
24	1	9		0,33			0,33	3,23	0,94	4,50	4			0,04	0,44	1,08	0,08	0,12	1,28	
28		3						1,50	0,42	1,92	1			0,39	0,04	0,43	0,02	0,05	0,93	
32											4	1		2,12	0,44	2,56	0,78	0,38	3,70	
36		2						1,80	0,52	2,32	4		1,68	1,68	0,24	3,60	0,08	0,40	4,08	
40											1		0,87	0,25	0,08	1,20	0,02	0,13	1,35	
44																				
48											1		1,65	0,24		1,89	0,06	0,18	2,14	
52											1		2,14	0,19		2,30	0,06	0,21	2,60	
56											1		2,54	0,24		2,78	0,05	0,25	3,09	
60																				
Итого	5	38		0,63	0,12		0,95	10,27	2,99	14,21	29	3	8,88	5,75	2,38	17,01	1,33	1,92	20,26	
цена по ставкам				32,07	16,03			0,94					393,31	281,07	139,59		12,26			
Стоимость				26,82	1,92		28,54	9,65		38,19			3402,59	1616,15	332,22	5440,96	16,31		5457,27	

### Сводная ведомость

Порода	Масса куб. метров						Стоимость		
	крупная	средняя	мелкая	итого	дров	Всего	Деловой	дров	Всего
Берёза	5,89	6,74		13,63	13,23	26,86	2550,14	187,20	2737,34
Осина					2,27	2,27		2,13	2,13
Ольха серая		0,83	0,12	0,95	10,27	11,22	38,54	9,65	30,19
Ель	8,88	5,75	2,38	17,01	1,33	18,34	5440,96	16,31	5457,27
Дуб		0,52		0,52	0,06	0,57	343,23	1,32	340,55
Итого	15,77	13,84	2,50	32,11	27,15	59,26	8367,87	216,61	8584,48

Итого деловой 32,11 м<sup>3</sup>, дровяной 27,15 м<sup>3</sup>, Всего 59,26 м<sup>3</sup> Отходы 9,22 м<sup>3</sup>  
 Стоимость: деловой 8367,87 дровяной 216,61 Всего 8584,48 Ср. цена за 1 м<sup>3</sup> 144,86  
 Корневой запас на 1 га. 143 м<sup>3</sup> Средний объём хлыста 0,58 м<sup>3</sup>

Расчет произвел \_\_\_\_\_







# Ведомость материально-денежной оценки лесосеки, отведённой на 2020 год

Гагаринское лес-во      АОЗТ "Аквало"      делянка 1 квартал 24 выдел 6 площадь 0,0428 га  
 хозяйство м/лист способ рубки Сплошной вид рубки СР способ учёта по площади целевое назначение защитные леса  
 категории защитности запретные полосы водн объектов способ очистки скляные порубочные остатки режим такс 2

d см		Кол-во деревьев		Порода Берёза ▼ разряд высот I					кор. Коэф 1,05		Кол-во деревьев		Порода Осина ▼ разряд высот II				
				масса плотных кубометров									масса плотных кубометров				
дел.	дров	круп.	сред.	мел.	итого деловой	дров	отходы	Всего	дел.	дров	круп.	сред.	мел.	итого деловой	дров	отходы	Всего
8																	
12																	
16																	
20																	
24																	
28																	
32	1					0,85	0,09	0,94									
36	1					1,11	0,12	1,23									
40																	
44																	
48									1		1,39			1,39	0,40	0,22	2,01
52																	
56																	
60																	
Итого	2					1,96	0,21	2,17	1		1,39			1,39	0,40	0,22	2,01
цена по ставкам						14,86			1		45,66			0,99			
Стоимость						29,13		29,13			63,33			63,33	0,40		63,73

d см		Кол-во деревьев		Порода Осина серая ▼ разряд высот III					Кол-во деревьев		Порода Ель ▼ разряд высот II						
				масса плотных кубометров							масса плотных кубометров						
дел.	дров	круп.	сред.	мел.	итого деловой	дров	отходы	Всего	дел.	дров	круп.	сред.	мел.	итого деловой	дров	отходы	Всего
8																	
12		6				0,36	0,06	0,42									
16	5	6		0,30	0,30	0,60	0,02	0,34	1,70								
20	9	5		1,71		1,71	1,64	0,67	3,92								
24	1	2		0,33		0,33	0,78	0,24	1,35								
28																	
32																	
36																	
40																	
44																	
48																	
52																	
56																	
60																	
Итого	15	19		2,34	0,30	2,64	3,60	1,21	7,45								
цена по ставкам				33,67	16,83		0,99										
Стоимость				78,79	5,06	83,84	3,56		87,40								

### Сводная ведомость

Порода	Масса куб. метров						Стоимость		
	крупная	средняя	мелкая	итого	дров	Всего	Деловой	дров	Всего
Берёза					1,96	1,96		29,13	29,13
Осина	1,39			1,39	0,40	1,79	63,33	0,40	63,73
Осина серая		2,34	0,30	2,64	3,60	6,24	83,84	3,98	87,82
Итого	1,39	2,34	0,30	4,03	5,96	9,99	147,17	33,09	180,26

Итого деловой 4,03 м³, дровяной 5,96 м³, Всего 9,99 м³      Отходы 1,64 м³  
 Стоимость: деловой 147,17      дровяной 33,09      Всего 180,26      Ср. цена за 1 м³ 18,04  
 Корневой запас на 1 га. 274 м³      Средний объём хлыста 0,27 м³

Расчёт произвёл \_\_\_\_\_

# Ведомость материально-денежной оценки лесосеки, отведённой на 2020 год

Гегаринское лес-во АОЗТ "Азатово" делянка I квартал 24 выдел 11 площадь 0,1630 га  
 хозяйство м/лмст способ рубки сплошной вид рубки СР способ учёта по площади целевое назначение защитные леса  
 категории защитности запретные полосы водн. объектов способ очистки сжигание порубочных остатков разряд такс 2

Таксационная хар-ка 100лс кр. Коэф 0,9

d см	Кол-во деревьев		Порода Берёза ▼ разряд высот II							Кол-во деревьев		Порода Осина ▼ разряд высот III								
	дел	дров	масса плотных кубометров							дел	дров	масса плотных кубометров								
			круп.	сред.	мел.	итого деловой	дров	отходы	Всего			круп.	сред.	мел.	итого деловой	дров	отходы	Всего		
8																				
12																				
16																				
20																				
24																				
28																				
32																				
36																				
40																				
44																				
48																				
52																				
56																				
60																				
Итого																				
цена по ставкам																				
Стоимость																				

d см	Кол-во деревьев		Порода Ольха серая ▼ разряд высот IV							Кол-во деревьев		Порода Ель ▼ разряд высот III								
	дел	дров	масса плотных кубометров							дел	дров	масса плотных кубометров								
			круп.	сред.	мел.	итого деловой	дров	отходы	Всего			круп.	сред.	мел.	итого деловой	дров	отходы	Всего		
8																				
12	7	34				0,21	0,21	1,84	0,41	2,40										
16	17	10				1,19	1,19	2,12	0,47	3,78										
20	4	5				0,56	0,56	1,27	0,42	2,25										
24	2	3				0,44	0,44	1,21	0,40	2,05										
28		1						0,45	0,13	0,58										
32																				
36																				
40																				
44																				
48																				
52																				
56																				
60																				
Итого	30	53				1,00	1,40	2,40	6,89	1,83	11,12									
цена по ставкам						28,86	14,43		0,85											
Стоимость						28,86	20,20	49,06	5,86		54,92									

### Сводная ведомость

Порода	Масса куб. метров						Стоимость		
	крупная	средняя	мелкая	итого	дров	Всего	Деловой	дров	Всего
Ольха серая		1,00	1,40	2,40	6,89	9,29	49,06	5,86	54,92
Итого		1,00	1,40	2,40	6,89	9,29	49,06	5,86	54,92

Итого деловой 2,40 м³, дровяной 6,89 м³, Всего 9,29 м³, Отходы 1,83 м³  
 Стоимость: деловой 49,06, дровяной 5,86, Всего 54,92, Ср. цена за 1 м³ 5,91  
 Корневой запас на 1 га. 68 м³, Средний объем хлыста 0,11 м³

Расчет произвел \_\_\_\_\_



# Ведомость материально-денежной оценки лесосеки, отведённой на 2020 год

Гагаринское лес-во      Акатовское участ. лес-во      делянка 1      квартал 48      выдел 7      площадь 0,6912 га

хозяйство м/лист. способ рубки Сплошной вид рубки СР способ учёта по площади целевое назначение защитные леса

категории защитности запретные полосы водн. объектов способ очистки омигание порубочных остатков разряд такс 2

d см		Кол-во деревьев		Порода Берёза						разряд высот 1а		кар. Коэф. 1,00		Кол-во деревьев		Порода Осина						разряд высот I	
				масса плотных кубометров												масса плотных кубометров							
дел.	дров	круп.	сред.	мел.	итого деловой	дров	отходы	Всего	дел.	дров	круп.	сред.	мел.	итого деловой	дров	отходы	Всего						
8	2	5			0,08	0,08	0,22	0,28															
12	4	5			0,35	0,35	0,60	0,95															
16	4				0,54	0,54	0,12	0,66															
20	6	4			0,72	1,44	1,44	3,60															
24	11	1			4,07	4,07	1,23	5,30							0,27	0,08	0,35						
28	12		1,80	4,80		6,60	1,08	7,68							0,82	0,24	1,06						
32	6		3,52	2,32		5,84	1,12	6,96															
36	4	3	3,28	0,72		4,00	4,10	8,10															
40	5	1	5,00	1,15		6,15	2,65	8,80															
44	4	1	6,04			6,04	3,12	9,16															
48																							
52	1	2	2,26			2,26	6,01	8,27															
56																							
60																							
Итого	62	32	21,92	13,78	1,69	37,39	21,69	59,08															
цена по ставкам			226,77	163,41	82,20			14,66															
Стоимость			5014,54	2251,79	138,52	7405,35	322,31	7727,66															

d см		Кол-во деревьев		Порода Ольха серая						разряд высот III		Кол-во деревьев		Порода Ель						разряд высот I	
				масса плотных кубометров										масса плотных кубометров							
дел.	дров	круп.	сред.	мел.	итого деловой	дров	отходы	Всего	дел.	дров	круп.	сред.	мел.	итого деловой	дров	отходы	Всего				
8																					
12	2	16			0,06	0,06	1,02	1,14						0,94	0,94	0,15	1,03				
16	2	11			0,12	0,12	1,35	1,47						2,38	2,38	0,50	2,88				
20	2	3			0,38	0,38	0,78	1,16						5,28	5,28	0,33	5,61				
24	2	2			0,66	0,66	0,86	1,52						2,06	2,06	0,32	2,38				
28	1	1	0,29	0,18		0,45	0,62	1,07						4,62	5,17	0,22	4,89				
32		1						0,67						2,60	0,20	2,80	0,08	3,48			
36														1,68	2,04	0,20	3,92				
40														1,88	0,62	0,20	2,50				
44														2,34	0,68	0,32	3,34				
48														1,42	0,63		2,05				
52														4,44	0,54		4,98				
56														2,62	0,34		2,97				
60														3,36	0,15		3,51				
Итого	9	34	0,29	1,32	0,18	1,79	5,31	1,58	6,89					17,75	14,66	12,15	44,56				
цена по ставкам			45,56	33,67	16,63			0,99						412,98	295,12	148,57		12,67			
Стоимость			13,21	44,44	3,03	60,68	5,20	65,84						7339,40	4332,36	1760,83	13443,59	27,28	13470,87		

### Сводная ведомость

Порода	Масса куб. метров						Стоимость		
	крупная	средняя	мелкая	итого	дров	Всего	Деловой	дров	Всего
Берёза	21,92	13,78	1,69	37,39	21,69	59,08	7405,35	322,31	7727,66
Осина	7,87			7,87	10,37	18,24	358,56	10,27	368,83
Ольха серая	0,29	1,32	0,18	1,79	5,31	7,10	60,68	5,20	65,84
Ель	17,75	14,66	12,15	44,56	2,12	46,70	13443,59	27,28	13470,87
Итого	47,83	29,76	14,02	91,63	39,49	131,12	21268,18	365,12	21633,30

Итого деловой 91,63 м<sup>3</sup>, дровяной 39,49 м<sup>3</sup>, Всего 131,12 м<sup>3</sup> Отходы 18,00 м<sup>3</sup>

Стоимость: деловой 21268,18 дровяной 365,12 Всего 21633,30 Ср. цена за 1 м<sup>3</sup> 164,99

Корневой запас на 1 га. 252 м<sup>3</sup> Средний объём хлыста 0,43 м<sup>3</sup>

Расчёт произвёл \_\_\_\_\_



# Ведомость материально-денежной оценки лесосеки, отведённой на 2020 год

Гагаринское лес-во      Акатское учас. лес-во      делянка 1      квартал 48      выдел 14      площадь 0,0694 га  
хозяйство хвойное      способ рубки Сплошной      вид рубки СР      способ учёта по площади      целевое назначение защитный лес  
категории защитности      запретные полосы водн. объектов      способ очистки      сжигание порубочных остатков      разряд такс 2

Таксационная карта № 5Е362Схс										кор. Коэф 1,05											
d см	Кол-во деревьев		Порода Берёза      разряд высот 1а							Кол-во деревьев		Порода Осина      разряд высот I									
	дел.	дров	масса плотных кубометров							дел.	дров	масса плотных кубометров									
			круп.	сред.	мел.	итого деловой	дров	отходы	Всего			круп.	сред.	мел.	итого деловой	дров	отходы	Всего			
8																					
12																					
16																					
20																					
24																					
28																					
32																					
36		1							1,18	0,13											
40																					
44	1		1,51				1,51	0,31	0,27	2,09											
48																					
52																					
56																					
60																					
Итого	1	1	1,51				1,51	1,49	0,40	3,40											
цена по ставкам			226,77					14,86													
Стоимость			345,44				345,44	22,14		367,58											

d см	Кол-во деревьев		Порода Ольха серая      разряд высот III							Кол-во деревьев		Порода Ель      разряд высот II								
	дел.	дров	масса плотных кубометров							дел.	дров	масса плотных кубометров								
			круп.	сред.	мел.	итого деловой	дров	отходы	Всего			круп.	сред.	мел.	итого деловой	дров	отходы	Всего		
8																				
12		1						0,06	0,01	0,07					0,18	0,18		0,09	0,27	
16	1	1		0,06	0,06		0,12	0,14	0,06	0,32				0,48	0,48	0,08	0,08	0,64		
20	2	1		0,38			0,38	0,34	0,12	0,84				0,75	0,75	0,06	0,10	0,90		
24														0,80	0,55	1,35	0,10	0,15	1,60	
28	1		0,29	0,16			0,45	0,12	0,07	0,64				1,17	0,12	1,29	0,06	0,15	1,50	
32		1						0,67	0,19	0,86				0,53	0,11	0,64	0,02	0,06	0,74	
36														0,42	0,42	0,06	0,90	0,02	0,10	1,02
40																				
44																				
48																				
52																				
56																				
60																				
Итого	4	4	0,29	0,60	0,06		0,66	1,33	0,45	2,73	32		0,42	2,92	2,25	5,50	0,33	0,76	6,87	
цена по ставкам			45,56	33,67	16,83			0,99					412,98	295,12	146,57		12,87			
Стоимость			13,21	20,20	1,01		34,42	1,32		35,74			173,45	891,75	329,79	1364,98	4,25			1369,23

### Сводная ведомость

Порода	Масса куб. метров						Стоимость		
	крупная	средняя	мелкая	итого	дров	Всего	Деловой	дров	Всего
Берёза	1,51			1,51	1,49	3,00	345,44	22,14	367,58
Ольха серая	0,29	0,60	0,06	0,95	1,33	2,28	34,42	1,32	35,74
Ель	0,42	2,92	2,25	5,59	0,33	5,92	1364,98	4,25	1369,23
Итого	2,22	3,52	2,31	8,05	3,15	11,20	1744,84	27,71	1772,55

Итого деловой 8,05 м³, дровяной 3,15 м³, Всего 11,20 м³      Отходы 1,60 м³

Стоимость: деловой 1744,84      дровяной 27,71      Всего 1772,55      Ср. цена за 1 м³ 158,26

Корневой запас на 1 га. 184 м³      Средний объём хлыста 0,27 м³

Расчёт произвёл \_\_\_\_\_





## Ведомость перечета деревьев, назначенных в рубку

Лесничество: *Гаваринское*  
 Участковое лесничество: *Акатовское сельское участковое лесничество, ОАЗТ «Акатово»*  
 Квартал: *14*  
 Лесотаксационный выдел: *3*  
 Год лесосеки: *2020*  
 Площадь: *0,2289 га*  
 Хозяйство: *мягколиственное*  
 Целевое назначение: *защитные леса*  
 Категория защищенности: *запретные полосы лесов, расположенные вдоль водных объектов*  
 Способ рубки: *сплошная рубка*  
 Способ учета: *сплошной*  
 Способ очистки: *сжигание порубочных остатков*  
 Разряд такс: *2*

Ступень толщины, см	Число деревьев по породам, шт.						Модельные деревья для определения разряда высот			
	Порода: Береза			Порода: Осина			порода	диаметр с округл. до 1 см	высота с округл. до 0.5 м	разряд высот
	дел.	полудел.	дров.	дел.	полудел.	дров.				
1	2	3	4	5	6	7	8	9	10	11
8	4		1				Б	16	20,0	I
12	1			2			Б	17	20,0	I
16	1		1		2	2	Б	21	21,5	I
20	1			4	2		Б	28	23,5	I
24					2	1	Б	31	24,5	II
28	1						Б	32	25,0	I
32	1		1	3			Ос	20	21,0	II
36				2			Ос	21	21,0	II
40							Ос	21	21,5	II
44	1						Ос	23	22,0	III
48			1				Ос	24	22,5	II
52							Ос	25	22,5	II
56				1		1	Ос	31	24,5	III
60			1				Ос	32	24,5	III
<b>Итого</b>	<b>10</b>		<b>5</b>	<b>12</b>	<b>6</b>	<b>4</b>	Олс	12	15,5	III
Ступень толщины, см	Число деревьев по породам, шт.						Олс	12	16,0	III
	Порода: Ольха серая			Порода: Ель			Олс	13	16,0	III
	дел.	полудел.	дров.	дел.	полудел.	дров.	Олс	15	16,5	III
8							Олс	15	17,0	III
12	7		10				Олс	16	17,0	III
16	3		6				Олс	19	18,0	IV
20	3		3				Олс	20	18,0	IV
24			1				Олс	21	18,5	III
28										
32										
36										
40										
44										
48										
52										
56										
60										
<b>Итого</b>	<b>13</b>		<b>20</b>							

Перечет произвел: \_\_\_\_\_

Дата: *30.07.2020*

## Ведомость перечета деревьев, назначенных в рубку

Лесничество: Гагаринское  
 Участковое лесничество: Акатовское сельское участковое лесничество,  
 ОАЭТ «Акатово»  
 Квартал: 14  
 Лесотаксационный выдел: 4  
 Год лесосеки: 2020  
 Площадь: 0,2058 га  
 Хозяйство: мягоколиственное  
 Целевое назначение: защитные леса  
 Категория защищенности: запретные полосы лесов, расположенные вдоль водных объектов  
 Способ рубки: сплошная рубка  
 Способ учета: сплошной  
 Способ очистки: сжигание порубочных остатков  
 Разряд такс: 2

Ступень толщины, см	Число деревьев по породам, шт.						Модельные деревья для определения разряда высот			
	Порода: Береза			Порода: Осина			порода	диаметр с округ. до 1 см	высота с округ. до 0,5 м	разряд высот
	дел.	полудел.	дров.	дел.	полудел.	дров.				
1	2						8	9	10	11
8	2						Б	32	25,5	I
12				1		1	Б	47	29,5	I
16							Ос	25	23,5	II
20							Ос	41	27,5	II
24				1			Ос	44	28,5	II
28							Ос	47	29,0	II
32	1						Олс	11	15,0	III
36							Олс	11	15,5	III
40				1			Олс	12	15,5	III
44						1	Олс	12	16,0	III
48			1			1	Олс	13	16,0	III
52				1			Олс	15	16,0	IV
56						1	Олс	15	16,5	III
60			1				Олс	16	16,5	III
<b>Итого</b>	<b>3</b>		<b>2</b>	<b>4</b>		<b>4</b>				
Ступень толщины, см	Число деревьев по породам, шт.									
	Порода: Ольха серая			Порода: Ель						
	дел.	полудел.	дров.	дел.	полудел.	дров.				
8										
12	13		4							
16	3		1							
20			3							
24										
28										
32										
36										
40										
44										
48										
52										
56										
60										
<b>Итого</b>	<b>16</b>		<b>8</b>							

Перечет произвел: 

Дата: 30.07.2020г.



## Ведомость перече́та дере́вьев, назначенных в рубку

Лесничество: Газаринское  
 Участковое лесничество: Акатовское сельское участковое лесничество, ОАЗТ «Акатово»  
 Квартал: 14  
 Лесотаксационный выдел: 8  
 Год лесосеки: 2020  
 Площадь: 0,2298 га  
 Хозяйство: мяколиственное  
 Целевое назначение: защитные леса  
 Категория защищенности: запретные полосы лесов, расположенные вдоль водных объектов  
 Способ рубки: сплошная рубка  
 Способ учета: сплошной  
 Способ очистки: сжигание порубочных остатков  
 Разряд такс: 2

Ступень толщины, см	Число деревьев по породам, шт.						Модельные деревья для определения разряда высот			
	Порода: Береза			Порода: Осина			порода	диаметр с округл. до 1 см	высота с округл. до 0.5 м	разряд высот
	дел.	полудел.	дров.	дел.	полудел.	дров.				
1	2	3	4	5	6	7	8	9	10	11
8							Б	20	21,5	I
12							Б	21	21,5	I
16		2					Б	23	22,5	I
20	2						Б	24	22,5	I
24		2					Б	31	24,5	II
28							Б	32	25,0	I
32	3						Б	33	25,0	I
36							Олс	12	15,5	III
40	1						Олс	12	16,0	III
44	1						Олс	13	16,0	III
48							Олс	15	16,5	III
52							Олс	16	16,5	III
56							Олс	16	17,0	III
60							Олс	19	17,5	IV
<b>Итого</b>	<b>7</b>	<b>4</b>					Олс	19	18,0	IV
							Олс	20	18,5	III
Ступень толщины, см	Число деревьев по породам, шт.									
	Порода: О́льха серая			Порода: Ель						
	дел.	полудел.	дров.	дел.	полудел.	дров.				
8										
12	9	6	13							
16	22	2	12							
20	14	2	5							
24	5		3							
28										
32										
36										
40										
44										
48										
52										
56										
60										
<b>Итого</b>	<b>50</b>	<b>10</b>	<b>33</b>							

Перечет произвел: 

Дата: 30.07.2020г.



## Ведомость перечета деревьев, назначенных в рубку

Лесничество: Гагаринское  
 Участковое лесничество: Акатовское сельское участковое лесничество,  
 ОАЗТ «Акатово»  
 Квартал: 14  
 Лесотаксационный выдел: 10  
 Год лесосеки: 2020  
 Площадь: 0,0957 га  
 Хозяйство: мягколиственное  
 Целевое назначение: защитные леса  
 Категория защищенности: запретные полосы лесов, расположенные вдоль водных объектов  
 Способ рубки: сплошная рубка  
 Способ учета: сплошной  
 Способ очистки: сжигание порубочных остатков  
 Разряд такс: 2

Ступень толщины, см	Число деревьев по породам, шт.						Модельные деревья для определения разряда высот			
	Порода: Береза			Порода: Осина			порода	диаметр с округл. до 1 см	высота с округл. до 0.5 м	разряд высот
	дел.	полудел.	дров.	дел.	полудел.	дров.				
1	2									
8							Б	28	24,5	I
12							Б	32	25,5	I
16							Олс	12	16,0	III
20							Олс	13	16,0	III
24							Олс	13	16,5	II
28	1						Олс	15	17,0	III
32	1						Олс	16	17,5	III
36							Олс	17	17,5	III
40							Олс	19	18,0	IV
44							Олс	20	18,0	IV
48							Олс	21	18,5	III
52										
56										
60										
<b>Итого</b>	<b>2</b>									
Ступень толщины, см	Число деревьев по породам, шт.									
	Порода: Ольха серая			Порода: Ель						
	дел.	полудел.	дров.	дел.	полудел.	дров.				
8										
12			13							
16	2	2	7							
20	9		5							
24	2		1							
28	1		1							
32	3									
36										
40										
44										
48										
52										
56										
60										
<b>Итого</b>	<b>17</b>	<b>2</b>	<b>27</b>							

Перечет произвел: 

Дата: 30.07.2020г.

## Ведомость перече́та дере́вьев, назначенных в рубку

Лесничество: *Гагаринское*  
 Участковое лесничество: *Акатовское сельское участковое лесничество, ОАЭТ «Акатово»*  
 Квартал: *14*  
 Лесотаксационный выдел: *12*  
 Год лесосеки: *2020*  
 Площадь: *0,3620 га*  
 Хозяйство: *мягколиственное*  
 Целевое назначение: *защитные леса*  
 Категория защищенности: *запретные полосы лесов, расположенные вдоль водных объектов*  
 Способ рубки: *сплошная рубка*  
 Способ учета: *сплошной*  
 Способ очистки: *сжигание порубочных остатков*  
 Разряд такс: *2*

Ступень толщины, см	Число деревьев по породам, шт.						Модельные деревья для определения разряда высот			
	Порода: <i>Береза</i>			Порода: <i>Осина</i>			порода	диаметр с округл. до 1 см	высота с округл. до 0.5 м	разряд высот
	дел.	полудел.	дров.	дел.	полудел.	дров.				
1	2									
8			1				Б	12	15,5	II
12	2		1				Б	12	16,0	II
18	5						Б	13	16,5	II
20	1			2			Б	15	17,0	III
24				1			Б	15	17,5	II
28							Б	16	17,5	II
32							Б	16	18,0	II
36							Б	17	18,0	II
40							Б	19	18,5	III
44							Ос	16	19,0	II
48							Ос	17	19,0	II
52							Ос	20	20,5	III
56							Олс	11	14,5	III
60							Олс	11	15,0	III
<b>Итого</b>	<b>8</b>		<b>2</b>	<b>3</b>			Олс	12	14,5	III
Ступень толщины, см	Число деревьев по породам, шт.						Олс	12	15,0	III
	Порода: <i>Ольха серая</i>			Порода: <i>Ель</i>			Олс	13	15,0	III
	дел.	полудел.	дров.	дел.	полудел.	дров.	Олс	15	15,5	IV
8						Олс	15	16,0	IV	
12	134		2							
16	15									
20										
24			1							
28										
32										
36										
40										
44										
48										
52										
56										
60										
<b>Итого</b>	<b>149</b>		<b>3</b>							

Перечет произвел: 

Дата: 30.07.2020



## Ведомость перечета деревьев, назначенных в рубку

Лесничество: *Гаваринское*  
 Участковое лесничество: *Акатовское сельское участковое лесничество, ОАЗТ «Акатово»*  
 Квартал: *14*  
 Лесотаксационный выдел: *13*  
 Год лесосеки: *2020*  
 Площадь: *0,1549 га*  
 Хозяйство: *мягколиственное*  
 Целевое назначение: *защитные леса*  
 Категория защищенности: *запретные полосы лесов, расположенные вдоль водных объектов*  
 Способ рубки: *сплошная рубка*  
 Способ учета: *сплошной*  
 Способ очистки: *сжигание порубочных остатков*  
 Разряд такс: *2*

Ступень толщины, см	Число деревьев по породам, шт.						Модельные деревья для определения разряда высот			
	Порода: <i>Береза</i>			Порода: <i>Осина</i>			порода	диаметр с округл. до 1 см	высота с округл. до 0,5 м	разряд высот
	дел.	полудел.	дров.	дел.	полудел.	дров.				
1	2						Б	25	23,5	I
8							Б	28	24,5	I
12							Б	29	24,5	I
16							Б	31	25,0	I
20	2						Б	31	25,5	I
24	2		1				Б	32	25,5	I
28	2						Б	33	26,0	I
32	2		2				Б	35	26,5	I
36	1						Б	40	28,0	I
40	1						Олс	12	16,0	III
44	1		1				Олс	13	16,0	III
48							Олс	13	16,5	II
52							Олс	15	16,5	III
56							Олс	16	16,5	III
60							Олс	16	17,0	III
<b>Итого</b>	<b>11</b>		<b>4</b>				Олс	19	18,0	IV
Ступень толщины, см	Число деревьев по породам, шт.						Олс	20	18,0	IV
	Порода: <i>Ольха серая</i>			Порода: <i>Ель</i>			Олс	21	18,5	III
	дел.	полудел.	дров.	дел.	полудел.	дров.				
8										
12	7		7							
16	2		5							
20	2		5							
24										
28	2									
32	1									
36										
40										
44										
48										
52										
56										
60										
<b>Итого</b>	<b>14</b>		<b>17</b>							

Перечет произвел: \_\_\_\_\_



Дата: 30.07.2020



## Ведомость перечета деревьев, назначенных в рубку

Лесничество: Гагаринское  
 Участковое лесничество: Акатовское сельское участковое лесничество, ОАЗТ «Акатово»  
 Квартал: 14  
 Лесотаксационный выдел: 16  
 Год лесосеки: 2020  
 Площадь: 0,1861 га  
 Хозяйство: мягколиственное  
 Целевое назначение: защитные леса  
 Категория защищенности: запретные полосы лесов, расположенные вдоль водных объектов  
 Способ рубки: сплошная рубка  
 Способ учета: сплошной  
 Способ очистки: сжигание порубочных остатков  
 Разряд такс: 2

Ступень толщины, см	Число деревьев по породам, шт.						Модельные деревья для определения разряда высот			
	Порода: Береза			Порода: Осина			порода	диаметр с округл. до 1 см	высота с округл. до 0,5 м	разряд высот
	дел.	полудел.	дров.	дел.	полудел.	дров.				
1	2	3	4	5	6	7	8	9	10	11
8	27	6	10				Б	8	13,5	II
12	24	2		1			Б	9	14,0	II
16	10		1				Б	9	14,5	II
20	3						Б	11	15,0	III
24	1						Б	12	15,5	II
28	3						Б	13	16,0	II
32							Б	15	16,5	III
36							Б	16	17,0	III
40							Б	16	17,5	II
44							Ос	13	15,0	III
48							Олс	11	14,0	IV
52							Олс	12	14,0	IV
56							Олс	13	14,5	III
60							Олс	15	15,0	IV
<b>Итого</b>	<b>68</b>	<b>8</b>	<b>11</b>	<b>1</b>			Олс	16	15,0	IV
							Олс	20	16,0	IV
							Олс	23	17,5	IV
							Е	9	8,5	III
							Е	12	11,5	IV
8				1			Е	16	15,5	III
12			5	1			Е	17	16,0	III
16			2	2						
20			1							
24	1		1							
28										
32										
36										
40										
44										
48										
52										
56										
60										
<b>Итого</b>	<b>1</b>		<b>9</b>	<b>4</b>						

Перечет произвел: 

Дата: 30.07.2020 г.

## Ведомость перече́та дере́вьев, назначенных в рубку

Лесничество: Газаринское  
 Участковое лесничество: Акатовское сельское участковое лесничество, ОАЗТ «Акатово»  
 Квартал: 14  
 Лесотаксационный выдел: 19  
 Год лесосеки: 2020  
 Площадь: 0,3393 га  
 Хозяйство: мягколиственное  
 Целевое назначение: защитные леса  
 Категория защищенности: запретные полосы лесов, расположенные вдоль водных объектов  
 Способ рубки: сплошная рубка  
 Способ учета: сплошной  
 Способ очистки: сжигание порубочных остатков  
 Разряд такс: 2

Ступень толщины, см	Число деревьев по породам, шт.						Модельные деревья для определения разряда высот			
	Порода: Береза			Порода: Осина			порода	диаметр с округл. до 1 см	высота с округл. до 0.5 м	разряд высот
	дел.	полудел.	дров.	дел.	полудел.	дров.				
1	2	3	4	5	6	7	8	9	10	11
8			1				Б	19	19,5	II
12	2		2				Б	20	20,0	II
16	6	2	2				Б	21	20,5	II
20	7		2				Б	23	21,0	II
24	15		1				Б	23	21,5	II
28	1						Б	24	21,5	II
32	4		1				Б	28	22,5	II
36	4						Б	31	23,5	II
40							Б	32	24,0	II
44							Олс	12	15,5	III
48							Олс	12	16,0	III
52							Олс	13	16,0	III
56							Олс	15	16,5	III
60							Олс	15	17,0	III
<b>Итого</b>	<b>39</b>	<b>2</b>	<b>7</b>				Олс	16	17,0	III
							Олс	19	18,0	IV
							Олс	20	18,0	IV
							Олс	20	18,5	III
							Е	8	9,0	II
8				1			Е	12	14,5	II
12			16	2			Е	13	15,5	I
16	1		10							
20	5		7							
24	7									
28	1		1							
32	1									
36										
40										
44										
48										
52										
56										
60										
<b>Итого</b>	<b>15</b>		<b>34</b>	<b>3</b>						

Перечет произвел: 

Дата: 30.07.2020г.



## Ведомость перечета деревьев, назначенных в рубку

Лесничество: Газаринское  
 Участковое лесничество: Акатовское сельское участковое лесничество, ОАЭТ «Акатово»  
 Квартал: 14  
 Лесотаксационный выдел: 20  
 Год лесосеки: 2020  
 Площадь: 0,3235 га  
 Хозяйство: мягколиственное  
 Целевое назначение: защитные леса  
 Категория защищенности: запретные полосы лесов, расположенные вдоль водных объектов  
 Способ рубки: сплошная рубка  
 Способ учета: сплошной  
 Способ очистки: сжигание порубочных остатков  
 Разряд такс: 2

Ступень толщины, см	Число деревьев по породам, шт.						Модельные деревья для определения разряда высот			
	Порода: Береза			Порода: Осина			порода	диаметр с округ. до 1 см	высота с округ. до 0,5 м	разряд высот
	дел.	полудел.	дров.	дел.	полудел.	дров.				
2	3	4	5	6	7	8	9	10	11	
8							Б	28	22,0	II
12				5	2		Б	29	22,0	II
16				5		1	Б	31	22,5	II
20				3			Б	32	23,0	II
24	2		1			1	Б	33	23,0	II
28	3		1	1		1	Б	35	23,5	II
32	3		1	2			Б	39	24,5	II
36	1			1		1	Б	40	24,5	II
40			2	1		1	Б	44	25,5	II
44	2		1	1			Б	45	25,5	II
48	1			1			Ос	20	19,5	III
52			1			1	Ос	21	19,5	III
56							Ос	21	20,0	III
60							Ос	23	20,5	III
<b>Итого</b>	<b>12</b>		<b>7</b>	<b>20</b>	<b>2</b>	<b>6</b>	Ос	27	21,5	III
Ступень толщины, см	Число деревьев по породам, шт.						Ос	28	22,0	III
	Порода: Ольха серая			Порода: Ель			Ос	31	22,5	III
	дел.	полудел.	дров.	дел.	полудел.	дров.	Ос	32	23,0	III
8						1	Олс	12	13,0	IV
12			2	4			Олс	13	13,5	IV
16				1			Олс	21	16,0	IV
20			1				Е	11	13,0	III
24							Е	12	13,0	III
28							Е	12	13,5	III
32				1			Е	13	14,0	II
36				1			Е	17	15,5	III
40										
44										
48										
52										
56										
60										
<b>Итого</b>			<b>3</b>	<b>7</b>		<b>1</b>				

Перечет произвел: 

Дата: 30.07.2020г.



## Ведомость перечета деревьев, назначенных в рубку

Лесничество: Гагаринское  
 Участковое лесничество: Акатовское сельское участковое лесничество, ОАЭТ «Акатово»  
 Квартал: 14  
 Лесотаксационный выдел: 20  
 Год лесосеки: 2020  
 Площадь: 0,3235 га  
 Хозяйство: мягколиственное  
 Целевое назначение: защитные леса  
 Категория защищенности: запретные полосы лесов, расположенные вдоль водных объектов  
 Способ рубки: сплошная рубка  
 Способ учета: сплошной  
 Способ очистки: сжигание порубочных остатков  
 Разряд такс: 2

Ступень толщины, см	Число деревьев по породам, шт.						Модельные деревья для определения разряда высот			
	Порода: <i>Липа</i>			Порода: <i>Дуб</i>			порода	диаметр с округл. до 1 см	высота с округл. до 0.5 м	разряд высот
	дел.	полудел.	дров.	дел.	полудел.	дров.				
	2	3	4	5	6	7	8	9	10	11
8							Лп	16	16,5	III
12										
16	1									
20										
24										
28										
32										
36										
40										
44										
48										
52										
56										
60										
<b>Итого</b>	<b>1</b>									
Ступень толщины, см	Число деревьев по породам, шт.									
	Порода: <i>Клен</i>			Порода: <i>Ясень</i>						
	дел.	полудел.	дров.	дел.	полудел.	дров.				
8										
12										
16										
20										
24										
28										
32										
36										
40										
44										
48										
52										
56										
60										
<b>Итого</b>										

Перечет произвел: 

Дата: 30.07.2020г

## Ведомость перечета деревьев, назначенных в рубку

Лесничество: Гагаринское  
 Участковое лесничество: Акатовское сельское участковое лесничество,  
 ОАЭТ «Акатово»  
 Квартал: 14  
 Лесотаксационный выдел: 21  
 Год лесосеки: 2020  
 Площадь: 0,2310 га  
 Хозяйство: мягколиственное  
 Целевое назначение: защитные леса  
 Категория защищенности: запретные полосы лесов, расположенные вдоль водных объектов  
 Способ рубки: сплошная рубка  
 Способ учета: сплошной  
 Способ очистки: сжигание порубочных остатков  
 Разряд такс: 2

Ступень толщины, см	Число деревьев по породам, шт.						Модельные деревья для определения разряда высот			
	Порода: Береза			Порода: Осина			порода	диаметр с округл. до 1 см	высота с округл. до 0.5 м	разряд высот
	дел.	полудел.	дров.	дел.	полудел.	дров.				
1	2									
8			5				Б	15	18,0	II
12	1		5	15	4	4	Б	16	18,5	II
16	5		3	8			Б	17	18,5	II
20	2		4	4	2		Б	19	19,5	II
24	2		4	1			Б	20	20,0	II
28	1						Б	21	20,0	II
32							Б	24	21,0	II
36	3						Б	24	21,5	II
40							Б	25	21,5	II
44							Ос	12	15,0	III
48							Ос	13	15,5	III
52							Ос	13	16,0	III
56							Ос	15	16,5	III
60							Ос	16	16,5	III
<b>Итого</b>	<b>14</b>		<b>21</b>	<b>28</b>	<b>6</b>	<b>4</b>	Ос	17	17,0	III
Ступень толщины, см	Число деревьев по породам, шт.						Ос	19	17,5	IV
	Порода: Ольха серая			Порода: Ель			Ос	19	18,0	III
	дел.	полудел.	дров.	дел.	полудел.	дров.	Е	13	14,0	II
8				6			Е	15	15,5	III
12				1			Е	15	15,5	III
16				6			Е	16	16,0	III
20				3			Е	16	16,5	III
24				2			Е	17	16,5	III
28				2			Е	19	18,0	IV
32							Е	20	18,5	III
36							Е	20	18,5	III
40										
44										
48										
52										
56										
60										
<b>Итого</b>				<b>20</b>						

Перечет произвел: 

Дата: 30.07.2020г



## Ведомость перечета деревьев, назначенных в рубку

Лесничество: Гагаринское  
 Участковое лесничество: Акатовское сельское участковое лесничество, ОАЭТ «Акатово»  
 Квартал: 14  
 Лесотаксационный выдел: 22  
 Год лесосеки: 2020  
 Площадь: 0,3287 га  
 Хозяйство: мяколиственное  
 Целевое назначение: защитные леса  
 Категория защищенности: запретные полосы лесов, расположенные вдоль водных объектов  
 Способ рубки: сплошная рубка  
 Способ учета: сплошной  
 Способ очистки: сжигание порубочных остатков  
 Разряд такс: 2

Ступень толщины, см	Число деревьев по породам, шт.						Модельные деревья для определения разряда высот			
	Порода: Береза			Порода: Осина			порода	диаметр с округл. до 1 см	высота с округл. до 0,5 м	разряд высот
	дел.	полудел.	дров.	дел.	полудел.	дров.				
1	2	3	4	5	6	7	8	9	10	11
8	1		2				Б	8	15,0	II
12			1	2		3	Б	9	15,5	I
16	1		2				Б	12	17,0	II
20	1						Б	15	18,0	II
24	2			1			Б	16	18,5	II
28	1						Б	17	18,5	II
32							Б	20	19,5	II
36							Б	23	21,0	II
40							Б	24	21,0	II
44							Ос	11	15,0	III
48							Ос	12	15,0	III
52							Ос	12	15,5	III
56							Ос	13	16,0	III
60							Ос	13	15,5	III
<b>Итого</b>	<b>6</b>		<b>5</b>	<b>3</b>		<b>3</b>	Ос	23	20,5	III
Ступень толщины, см	Число деревьев по породам, шт.						Олс	11	15,0	III
	Порода: Ольха серая			Порода: Ель			Олс	12	15,0	III
	дел.	полудел.	дров.	дел.	полудел.	дров.	Олс	13	15,5	III
8				4			Олс	15	16,5	III
12	3		11	4		2	Олс	15	17,0	III
16	1		7	4			Олс	16	17,0	III
20	2		4	2			Олс	19	18,0	IV
24			2	3			Олс	20	18,0	IV
28	1		1				Олс	20	18,5	III
32				2			Е	12	14,5	II
36							Е	13	15,0	I
40							Е	13	15,5	I
44							Е	15	17,5	II
48							Е	16	18,0	II
52							Е	17	18,5	II
56							Е	19	20,0	III
60							Е	20	20,5	II
<b>Итого</b>	<b>7</b>		<b>25</b>	<b>19</b>		<b>2</b>	Е	23	22,5	II

Перечет произвел: 

Дата: 30.07.2020



## Ведомость перече́та дере́вьев, назначенных в рубку

Лесничество: Гагаринское  
 Участковое лесничество: Акатовское сельское участковое лесничество,  
 ОАЗТ «Акатово»  
 Квартал: 14  
 Лесотаксационный выдел: 22  
 Год лесосеки: 2020  
 Площадь: 0,3287 га  
 Хозяйство: мягколиственное  
 Целевое назначение: защитные леса  
 Категория защищенности: запретные полосы лесов, расположенные вдоль водных объектов  
 Способ рубки: сплошная рубка  
 Способ учета: сплошной  
 Способ очистки: сжигание порубочных остатков  
 Разряд такс: 2

Ступень толщины, см	Число деревьев по породам, шт.						Модельные деревья для определения разряда высот			
	Порода: <i>Липа</i>			Порода: <i>Дуб</i>			порода	диаметр с округ. до 1 см	высота с округ. до 0.5 м	разряд высот
	дел.	полудел.	дров.	дел.	полудел.	дров.				
1	2	3	4	5	6	7	8	9	10	11
8							Лп	13	15,0	III
12	1									
16										
20										
24										
28										
32										
36										
40										
44										
48										
52										
56										
60										
<b>Итого</b>	<b>1</b>									
Ступень толщины, см	Число деревьев по породам, шт.									
	Порода: <i>Клен</i>			Порода: <i>Ясень</i>						
	дел.	полудел.	дров.	дел.	полудел.	дров.				
8										
12										
16										
20										
24										
28										
32										
36										
40										
44										
48										
52										
56										
60										
<b>Итого</b>										

Перечет произвел: 

Дата: 30.07.2020г.

## Ведомость перече́та дере́вьев, назначенных в рубку

Лесничество: Гагаринское  
 Участковое лесничество: Акатовское сельское участковое лесничество,  
 ОАЗТ «Акатово»  
 Квартал: 14  
 Лесотаксационный выдел: 23  
 Год лесосеки: 2020  
 Площадь: 0,3017 га  
 Хозяйство: мягколиственное  
 Целевое назначение: защитные леса  
 Категория защищенности: запретные полосы лесов, расположенные вдоль водных объектов  
 Способ рубки: сплошная рубка  
 Способ учета: сплошной  
 Способ очистки: сжигание порубочных остатков  
 Разряд такс: 2

Ступень толщины, см	Число деревьев по породам, шт.						Модельные деревья для определения разряда высот			
	Порода: Береза			Порода: Осина			порода	диаметр с округл. до 1 см	высота с округл. до 0,5 м	разряд высот
	дел.	полудел.	дров.	дел.	полудел.	дров.				
1	2	3	4	5	6	7	8	9	10	11
8							Б	28	24,5	I
12							Б	32	26,5	I
16				1			Б	39	28,0	I
20						1	Б	45	29,5	I
24				2			Б	51	31,0	I
28			1				Ос	24	23,0	II
32	1			1			Ос	25	23,0	II
36							Ос	32	25,0	II
40	1						Ос	43	27,5	II
44	1			3			Ос	43	28,0	II
48				2			Ос	44	28,0	II
52	1						Олс	11	15,5	III
56						1	Олс	12	16,0	III
60							Олс	13	16,0	III
<b>Итого</b>	<b>4</b>		<b>1</b>	<b>9</b>		<b>2</b>	Олс	15	17,0	III
Ступень толщины, см	Число деревьев по породам, шт.						Олс	16	17,0	III
	Порода: Ольха серая			Порода: Ель			Олс	16	17,5	III
	дел.	полудел.	дров.	дел.	полудел.	дров.	Олс	17	18,0	III
8				4		1	Олс	19	18,5	III
12							Олс	20	18,5	III
16			8	3			Е	8	9,0	II
20	1		7	1			Е	9	10,0	II
24			1				Е	9	10,0	II
28			1				Е	11	13,0	III
32			1				Е	12	13,5	III
36	1			1			Е	13	14,5	II
40							Е	16	18,0	II
44										
48										
52										
56										
60										
<b>Итого</b>	<b>2</b>		<b>19</b>	<b>9</b>		<b>1</b>				

Перечет произвел: 

Дата: 30.07.2020г.



## Ведомость перечета деревьев, назначенных в рубку

Лесничество: Газаринское  
 Участковое лесничество: Акатовское сельское участковое лесничество, ОАЭТ «Акатово»  
 Квартал: 14  
 Лесотаксационный выдел: 23  
 Год лесосеки: 2020  
 Площадь: 0,3017 га  
 Хозяйство: мягколиственных  
 Целевое назначение: защитные леса  
 Категория защищенности: запретные полосы лесов, расположенные вдоль водных объектов  
 Способ рубки: сплошная рубка  
 Способ учета: сплошной  
 Способ очистки: сжигание порубочных остатков  
 Разряд такс: 2

Ступень толщины, см	Число деревьев по породам, шт.						Модельные деревья для определения разряда высот			
	Порода: Липа			Порода: Дуб			порода	диаметр с округ. до 1 см	высота с округ. до 0.5 м	разряд высот
	дел.	полудел.	дров.	дел.	полудел.	дров.				
1	2	3	4	5	6	7	8	9	10	11
8							Лп	25	22,0	III
12										
16										
20										
24	1									
28										
32										
36										
40										
44										
48										
52										
56										
60										
<b>Итого</b>	<b>1</b>									
Ступень толщины, см	Число деревьев по породам, шт.									
	Порода: Клен			Порода: Ясень						
	дел.	полудел.	дров.	дел.	полудел.	дров.				
8										
12										
16										
20										
24										
28										
32										
36										
40										
44										
48										
52										
56										
60										
<b>Итого</b>										

Перечет произвел: 

Дата: 30.07.2020 г.



## Ведомость перече́та дере́вьев, назначенных в рубку

Лесничество: Гагаринское  
 Участковое лесничество: Акатовское сельское участковое лесничество,  
 ОАЭТ «Акатово»  
 Квартал: 15  
 Лесотаксационный выдел: 6  
 Год лесосеки: 2020  
 Площадь: 0,0657 га  
 Хозяйство: мягколиственное  
 Целевое назначение: защитные леса  
 Категория защищенности: запретные полосы лесов, расположенные вдоль водных объектов  
 Способ рубки: сплошная рубка  
 Способ учета: сплошной  
 Способ очистки: сжигание порубочных остатков  
 Разряд такс: 2

Ступень толщины, см	Число деревьев по породам, шт.						Модельные деревья для определения разряда высот			
	Порода: Береза			Порода: Осина			порода	диаметр с округл. до 1 см	высота с округл. до 0,5 м	разряд высот
	дел.	полудел.	дров.	дел.	полудел.	дров.				
1	2	3	4	5	6	7	8	9	10	11
8							Олс	12	14,0	IV
12							Олс	12	14,5	III
16							Олс	13	14,0	IV
20							Олс	13	14,5	III
24							Олс	15	15,5	IV
28							Олс	16	15,5	IV
32							Олс	17	16,0	IV
36										
40										
44										
48										
52										
56										
60										
<b>Итого</b>										
Ступень толщины, см	Число деревьев по породам, шт.									
	Порода: О́льха се́рая			Порода: Е́ль						
	дел.	полудел.	дров.	дел.	полудел.	дров.				
8										
12	18		1							
16	5		2							
20										
24			1							
28			2							
32										
36										
40										
44										
48										
52										
56										
60										
<b>Итого</b>	<b>23</b>		<b>6</b>							

Перечет произвел: 

Дата: 30.07.2020 г.

## Ведомость перечета деревьев, назначенных в рубку

Лесничество: Гагаринское  
 Участковое лесничество: Акатовское сельское участковое лесничество,  
 ОАЭТ «Акатово»  
 Квартал: 15  
 Лесотаксационный выдел: 8  
 Год лесосеки: 2020  
 Площадь: 0,1287 га  
 Хозяйство: мяголиственное  
 Целевое назначение: защитные леса  
 Категория защищенности: запретные полосы лесов, расположенные вдоль водных объектов  
 Способ рубки: сплошная рубка  
 Способ учета: сплошной  
 Способ очистки: сжигание порубочных остатков  
 Разряд такс: 2

Ступень толщины, см	Число деревьев по породам, шт.						Модельные деревья для определения разряда высот			
	Порода: Береза			Порода: Осина			порода	диаметр с округл. до 1 см	высота с округл. до 0.5 м	разряд высот
	дел.	полудел.	дров.	дел.	полудел.	дров.				
1	2	3	4	5	6	7	8	9	10	11
8							Б	12	16,5	II
12			1				Б	15	17,5	II
16			3				Б	16	17,5	II
20							Б	16	18,0	II
24							Олс	12	14,0	IV
28							Олс	13	14,0	IV
32							Олс	13	14,5	III
36							Олс	15	15,0	IV
40							Олс	16	15,5	IV
44							Олс	17	15,5	IV
48							Олс	19	16,0	IV
52							Олс	21	16,5	IV
56										
60										
<b>Итого</b>			<b>4</b>							
Ступень толщины, см	Число деревьев по породам, шт.									
	Порода: Ольха серая			Порода: Ель						
	дел.	полудел.	дров.	дел.	полудел.	дров.				
8										
12	3		3							
16	4		8							
20			2							
24										
28										
32										
36										
40										
44										
48										
52										
56										
60										
<b>Итого</b>	<b>7</b>		<b>13</b>							

Перечет произвел: 

Дата: 30.07.2020г



## Ведомость перечета деревьев, назначенных в рубку

Лесничество: *Гагаринское*  
 Участковое лесничество: *Акатовское сельское участковое лесничество, ОАЭТ «Акатово»*  
 Квартал: *16*  
 Лесотаксационный выдел: *18*  
 Год лесосеки: *2020*  
 Площадь: *0,0510 га*  
 Хозяйство: *мягколиственное*  
 Целевое назначение: *защитные леса*  
 Категория защищенности: *запретные полосы лесов, расположенные вдоль водных объектов*  
 Способ рубки: *сплошная рубка*  
 Способ учета: *сплошной*  
 Способ очистки: *сжигание порубочных остатков*  
 Разряд такс: *2*

Ступень толщины, см	Число деревьев по породам, шт.						Модельные деревья для определения разряда высот				
	Порода: <i>Береза</i>			Порода: <i>Осина</i>			порода	диаметр с округл. до 1 см	высота с округл. до 0,5 м	разряд высот	
	дел.	полудел.	дров.	дел.	полудел.	дров.					
1	2	3	4	5	6	7	8	9	10	11	
8							Опс	12	14,0	IV	
12							Опс	12	14,5	III	
16							Опс	13	14,5	III	
20							Опс	15	15,0	IV	
24							Опс	16	15,0	IV	
28							Опс	16	15,5	IV	
32							Опс	19	16,0	IV	
36							Опс	20	16,5	IV	
40							Опс	21	16,5	IV	
44											
48											
52											
56											
60											
<b>Итого</b>											
Ступень толщины, см	Число деревьев по породам, шт.										
	Порода: <i>Ольха серая</i>			Порода: <i>Ель</i>							
	дел.	полудел.	дров.	дел.	полудел.	дров.					
8											
12	6		19								
16	3		3								
20	5		3								
24											
28											
32											
36											
40											
44											
48											
52											
56											
60											
<b>Итого</b>	<b>14</b>		<b>25</b>								

Перечет произвел: 

Дата: 30.07.2020г.



## Ведомость перечета деревьев, назначенных в рубку

Лесничество: Гагаринское  
 Участковое лесничество: Акатовское сельское участковое лесничество,  
 ОАЭТ «Акатово»  
 Квартал: 16  
 Лесотаксационный выдел: 19  
 Год лесосеки: 2020  
 Площадь: 0,0159 га  
 Хозяйство: мягколиственное  
 Целевое назначение: защитные леса  
 Категория защищенности: запретные полосы лесов, расположенные вдоль водных объектов  
 Способ рубки: сплошная рубка  
 Способ учета: сплошной  
 Способ очистки: сжигание порубочных остатков  
 Разряд такс: 2

Ступень толщины, см	Число деревьев по породам, шт.						Модельные деревья для определения разряда высот			
	Порода: Береза			Порода: Осина			порода	диаметр с округл. до 1 см	высота с округл. до 0.5 м	разряд высот
	дел.	полудел.	дров.	дел.	полудел.	дров.				
1	2	3	4	5	6	7	8	9	10	11
8							Опс	20	19,0	III
12							Опс	21	19,0	III
16							Опс	27	20,5	IV
20										
24										
28										
32										
36										
40										
44										
48										
52										
56										
60										
<b>Итого</b>										
Ступень толщины, см	Число деревьев по породам, шт.									
	Порода: Ольха серая			Порода: Ель						
	дел.	полудел.	дров.	дел.	полудел.	дров.				
8										
12										
16										
20	2									
24										
28			1							
32										
36										
40										
44										
48										
52										
56										
60										
<b>Итого</b>	<b>2</b>		<b>1</b>							

Перечет произвел: 

Дата: 30.07.2020

## Ведомость перечета деревьев, назначенных в рубку

Лесничество: Гагаринское  
 Участковое лесничество: Акатовское сельское участковое лесничество, ОАЗТ «Акатово»  
 Квартал: 16  
 Лесотаксационный выдел: 20  
 Год лесосеки: 2020  
 Площадь: 0,1661 га  
 Хозяйство: мягколиственное  
 Целевое назначение: защитные леса  
 Категория защищенности: запретные полосы лесов, расположенные вдоль водных объектов  
 Способ рубки: сплошная рубка  
 Способ учета: сплошной  
 Способ очистки: сжигание порубочных остатков  
 Разряд такс: 2

Ступень толщины, см	Число деревьев по породам, шт.						Модельные деревья для определения разряда высот			
	Порода: Береза			Порода: Осина			порода	диаметр с округл. до 1 см	высота с округл. до 0,5 м	разряд высот
	дел.	полудел.	дров.	дел.	полудел.	дров.				
1	2	3	4	5	6	7	8	9	10	11
8	1						Б	12	16,0	II
12	2						Б	13	16,5	II
16		2		1			Б	16	17,5	II
20		2				1	Б	17	17,5	II
24				1			Б	19	19,5	II
28				1			Б	20	19,5	II
32							Ос	16	17,5	III
36	2						Ос	20	19,0	III
40							Ос	25	20,5	III
44							Ос	27	21,5	III
48							Олс	15	15,5	IV
52							Олс	15	16,0	IV
56							Олс	16	16,0	IV
60							Олс	19	16,5	IV
<b>Итого</b>	<b>5</b>	<b>4</b>		<b>3</b>		<b>1</b>	Олс	21	17,0	IV
Ступень толщины, см	Число деревьев по породам, шт.						Олс	21	17,5	IV
	Порода: Ольха серая			Порода: Ель			Олс	23	17,5	IV
	дел.	полудел.	дров.	дел.	полудел.	дров.	Олс	24	17,5	IV
8							Олс	25	18,0	IV
12	1		4	2			Е	12	13,0	III
16	2		11	1			Е	13	13,5	III
20	10		3				Е	15	16,5	III
24	6		2							
28										
32										
36										
40										
44										
48										
52										
56										
60										
<b>Итого</b>	<b>19</b>		<b>20</b>	<b>3</b>						

Перечет произвел: 

Дата: 30.07.2020г



## Ведомость перечета деревьев, назначенных в рубку

Лесничество: Гагаринское  
 Участковое лесничество: Акатовское сельское участковое лесничество,  
 ОАСТ «Акатово»  
 Квартал: 16  
 Лесотаксационный выдел: 21  
 Год лесосеки: 2020  
 Площадь: 0,2949 га  
 Хозяйство: мягоколиственное  
 Целевое назначение: защитные леса  
 Категория защищенности: запретные полосы лесов, расположенные вдоль водных объектов  
 Способ рубки: сплошная рубка  
 Способ учета: сплошной  
 Способ очистки: сжигание порубочных остатков  
 Разряд такс: 2

Ступень толщины, см	Число деревьев по породам, шт.						Модельные деревья для определения разряда высот			
	Порода: Береза			Порода: Осина			порода	диаметр с округл. до 1 см	высота с округл. до 0.5 м	разряд высот
	дел.	полудел.	дров.	дел.	полудел.	дров.				
1	2	3	4	5	6	7	8	9	10	11
8							Б	29	25,0	I
12							Б	32	26,5	I
16							Б	33	26,5	I
20	1	2					Б	33	27,0	I
24	2						Б	35	27,0	I
28	2						Б	36	27,5	I
32	3			4			Б	37	28,0	I
36	3		1	1	2		Б	40	28,5	I
40	1			3		1	Б	45	30,0	I
44	3		1	3			Ос	31	25,0	II
48	1						Ос	35	26,0	II
52	1						Ос	36	26,0	II
56				1			Ос	39	27,0	II
60							Ос	40	27,0	II
<b>Итого</b>	<b>17</b>	<b>2</b>	<b>2</b>	<b>12</b>	<b>2</b>	<b>1</b>	Ос	41	27,5	II
Ступень толщины, см	Число деревьев по породам, шт.						Ос	44	28,0	II
	Порода: Ольха серая			Порода: Ель			Ос	44	28,5	II
	дел.	полудел.	дров.	дел.	полудел.	дров.	Ос	45	28,5	II
8							Олс	15	17,5	III
12	4		9	3			Олс	15	18,0	III
16	7		14	2			Олс	16	18,0	III
20	8		9	3			Олс	19	18,5	III
24	6		10	1			Олс	20	19,0	III
28	2		3				Олс	21	19,0	III
32							Олс	23	19,5	IV
36							Олс	23	20,0	IV
40							Олс	24	20,0	IV
44							Е	12	14,5	II
48							Е	13	15,0	I
52	1						Е	16	17,5	II
56							Е	17	18,0	II
60							Е	20	20,5	II
<b>Итого</b>	<b>28</b>		<b>45</b>	<b>9</b>			Е	21	21,0	II
							Е	21	21,5	II

Перечет произвел: 

Дата: 30.07.2020г



## Ведомость перече́та дере́вьев, назначенных в рубку

Лесничество: Гагаринское  
 Участковое лесничество: Акатовское сельское участковое лесничество,  
 ОАЗТ «Акатово»  
 Квартал: 24  
 Лесотаксационный выдел: 3  
 Год лесосеки: 2020  
 Площадь: 0,4704 га  
 Хозяйство: мягколиственное  
 Целевое назначение: защитные леса  
 Категория защищенности: запретные полосы лесов, расположенные вдоль водных объектов  
 Способ рубки: сплошная рубка  
 Способ учета: сплошной  
 Способ очистки: сжигание порубочных остатков  
 Разряд такс: 2

Ступень толщины, см	Число деревьев по породам, шт.						Модельные деревья для определения разряда высот			
	Порода: Береза			Порода: Осина			порода	диаметр с округл. до 1 см	высота с округл. до 0,5 м	разряд высот
	дел.	полудел.	дров.	дел.	полудел.	дров.				
1	2	3	4	5	6	7	8	9	10	11
8	4		2				Б	15	18,0	II
12	4		3				Б	16	18,5	II
16	2		2				Б	17	18,5	II
20	7		3				Б	19	19,0	III
24	1		1				Б	19	19,5	II
28	2		3				Б	20	19,5	II
32	3		1	1			Б	21	20,0	II
36	4			2			Б	24	21,0	II
40						1	Б	27	22,0	II
44							Ос	33	26,5	II
48							Ос	35	27,0	II
52							Ос	36	27,5	II
56							Ос	39	28,0	II
60							Олс	11	15,5	III
<b>Итого</b>	<b>27</b>		<b>15</b>	<b>3</b>		<b>1</b>	Олс	12	15,5	III
Ступень толщины, см	Число деревьев по породам, шт.						Олс	13	16,0	III
	Порода: О́льха се́рая			Порода: Е́ль			Олс	15	16,5	III
	дел.	полудел.	дров.	дел.	полудел.	дров.	Олс	16	16,5	III
8				5			Олс	17	16,5	III
12	10		8	1			Олс	20	17,5	IV
16	19		19				Олс	21	18,0	IV
20	11		7	1			Олс	21	18,5	III
24	8		8				Е	8	9,5	II
28	1		1				Е	9	10,0	II
32				1			Е	9	10,5	I
36							Е	13	14,0	II
40							Е	21	20,5	II
44										
48										
52										
56										
60										
<b>Итого</b>	<b>49</b>		<b>43</b>	<b>8</b>						

Перечет произвел: 

Дата: 30.07.2020 г.

## Ведомость перечета деревьев, назначенных в рубку

**Лесничество:** Гагаринское  
**Участковое лесничество:** Акатовское сельское участковое лесничество, ОАЗТ «Акатово»  
**Квартал:** 24  
**Лесотаксационный выдел:** 4  
**Год лесосеки:** 2020  
**Площадь:** 0,4779 га  
**Хозяйство:** мягколиственное  
**Целевое назначение:** защитные леса  
**Категория защищенности:** запретные полосы лесов, расположенные вдоль водных объектов  
**Способ рубки:** сплошная рубка  
**Способ учета:** сплошной  
**Способ очистки:** сжигание порубочных остатков  
**Разряд такс:** 2

Ступень толщины, см	Число деревьев по породам, шт.						Модельные деревья для определения разряда высот			
	Порода: Береза			Порода: Осина			порода	диаметр с округл. до 1 см	высота с округл. до 0.5 м	разряд высот
	дел.	полудел.	дров.	дел.	полудел.	дров.				
1	2	3	4	5	6	7	8	9	10	11
8							Б	27	25,0	I
12							Б	28	25,0	I
16							Б	28	25,5	Ia
20	1						Б	32	26,0	I
24	6						Б	35	27,0	I
28	5						Б	36	27,5	I
32	1						Б	39	28,0	I
36	2						Б	40	28,5	I
40	3		3				Б	41	28,5	I
44	2		1				Ос	52	29,5	II
48			1				Олс	15	17,5	III
52			1			1	Олс	15	18,0	III
56							Олс	16	18,0	III
60							Олс	19	19,0	III
<b>Итого</b>	<b>20</b>		<b>6</b>			<b>1</b>	Олс	20	19,0	III
Ступень толщины, см	Число деревьев по породам, шт.						порода	диаметр с округл. до 1 см	высота с округл. до 0.5 м	разряд высот
	Порода: Ольха серая			Порода: Ель						
	дел.	полудел.	дров.	дел.	полудел.	дров.				
8				3		1	Олс	21	19,5	III
12			5	3		1	Олс	23	20,0	IV
16	2		9	6			Олс	23	20,0	IV
20	2		10	4			Олс	24	20,5	III
24	1		9	1			Е	15	17,5	II
28			3	4		1	Е	16	18,0	II
32				4			Е	19	20,0	III
36			2	1			Е	20	20,5	II
40							Е	21	21,0	II
44				1			Е	23	22,5	II
48				1			Е	27	25,0	II
52				1			Е	28	25,5	II
56							Е	29	26,5	II
60							Е	31	27,5	II
<b>Итого</b>	<b>5</b>		<b>38</b>	<b>29</b>		<b>3</b>	Е	32	28,0	II

Перечет произвел: \_\_\_\_\_



Дата: 30.07.2020г.



## Ведомость перечета деревьев, назначенных в рубку

Лесничество: Газаринское  
 Участковое лесничество: Акатовское сельское участковое лесничество,  
 ОАЭТ «Акатово»  
 Квартал: 24  
 Лесотаксационный выдел: 4  
 Год лесосеки: 2020  
 Площадь: 0,4779 га  
 Хозяйство: мягколиственное  
 Целевое назначение: защитные леса  
 Категория защищенности: запретные полосы лесов, расположенные вдоль водных объектов  
 Способ рубки: сплошная рубка  
 Способ учета: сплошной  
 Способ очистки: сжигание порубочных остатков  
 Разряд такс: 2

Ступень толщины, см	Число деревьев по породам, шт.						Модельные деревья для определения разряда высот			
	Порода: Дуб			Порода: Липа			порода	диаметр с округл. до 1 см	высота с округл. до 0.5 м	разряд высот
	дел.	полудел.	дров.	дел.	полудел.	дров.				
1	2	3	4	5	6	7	8	9	10	11
8							Д	29	23,5	II
12										
16										
20										
24										
28	1									
32										
36										
40										
44										
48										
52										
56										
60										
<b>Итого</b>	<b>1</b>									
Ступень толщины, см	Число деревьев по породам, шт.									
	Порода: Клен			Порода: Ясень						
	дел.	полудел.	дров.	дел.	полудел.	дров.				
8										
12										
16										
20										
24										
28										
32										
36										
40										
44										
48										
52										
56										
60										
<b>Итого</b>										

Перечет произвел: 

Дата: 30.07.2020 г.



## Ведомость перечета деревьев, назначенных в рубку

Лесничество: Гагаринское  
 Участковое лесничество: Акатовское сельское участковое лесничество,  
 ОАЗТ «Акатово»  
 Квартал: 24  
 Лесотаксационный выдел: 6  
 Год лесосеки: 2020  
 Площадь: 0,0425 га  
 Хозяйство: мягколиственное  
 Целевое назначение: защитные леса  
 Категория защищенности: запретные полосы лесов, расположенные вдоль водных объектов  
 Способ рубки: сплошная рубка  
 Способ учета: сплошной  
 Способ очистки: сжигание порубочных остатков  
 Разряд такс: 2

Ступень толщины, см	Число деревьев по породам, шт.						Модельные деревья для определения разряда высот			
	Порода: Береза			Порода: Осина			порода	диаметр с округ. до 1 см	высота с округ. до 0,5 м	разряд высот
	дел.	полудел.	дров.	дел.	полудел.	дров.				
1	2	3	4	5	6	7	8	9	10	11
8							Б	33	26,5	I
12							Б	36	27,5	I
16							Ос	45	26,0	II
20							Олс	12	15,5	III
24							Олс	13	15,5	III
28							Олс	13	16,0	III
32			1				Олс	15	16,0	IV
36			1				Олс	16	16,5	III
40							Олс	17	16,5	III
44				1			Олс	20	17,5	IV
48							Олс	21	17,5	IV
52							Олс	21	18,0	IV
56										
60										
<b>Итого</b>			<b>2</b>	<b>1</b>						
Ступень толщины, см	Число деревьев по породам, шт.									
	Порода: Ольха серая			Порода: Ель						
	дел.	полудел.	дров.	дел.	полудел.	дров.				
8										
12			6							
16	5		6							
20	9		5							
24	1		2							
28										
32										
36										
40										
44										
48										
52										
56										
60										
<b>Итого</b>	<b>15</b>		<b>19</b>							

Перечет произвел: 

Дата: 30.07.2020

## Ведомость перечета деревьев, назначенных в рубку

**Лесничество:** Гагаринское  
**Участковое лесничество:** Акатовское сельское участковое лесничество, ОАЭТ «Акатово»  
**Квартал:** 24  
**Лесотаксационный выдел:** 11  
**Год лесосеки:** 2020  
**Площадь:** 0,1635 га  
**Хозяйство:** мягколиственное  
**Целевое назначение:** защитные леса  
**Категория защищенности:** запретные полосы лесов, расположенные вдоль водных объектов  
**Способ рубки:** сплошная рубка  
**Способ учета:** сплошной  
**Способ очистки:** сжигание порубочных остатков  
**Разряд такс:** 2

Ступень толщины, см	Число деревьев по породам, шт.						Модельные деревья для определения разряда высот			
	Порода: Береза			Порода: Осина			порода	диаметр с округл. до 1 см	высота с округл. до 0,5 м	разряд высот
	дел.	полудел.	дров.	дел.	полудел.	дров.				
1	2	3	4	5	6	7	8	9	10	11
8							Олс	12	13,5	IV
12							Олс	12	14,0	IV
16							Олс	13	14,0	IV
20							Олс	15	14,5	IV
24							Олс	16	14,5	IV
28							Олс	16	15,0	IV
32							Олс	19	15,5	IV
36							Олс	20	16,0	IV
40							Олс	21	16,0	IV
44										
48										
52										
56										
60										
<b>Итого</b>										
Ступень толщины, см	Число деревьев по породам, шт.									
	Порода: Ольха серая			Порода: Ель						
	дел.	полудел.	дров.	дел.	полудел.	дров.				
8										
12	7		34							
16	17		10							
20	4		5							
24	2		3							
28			1							
32										
36										
40										
44										
48										
52										
56										
60										
<b>Итого</b>	<b>30</b>		<b>53</b>							

Перечет произвел: 

Дата: 30.07.2020 г.



## Ведомость перечета деревьев, назначенных в рубку

Лесничество: Газаринское  
 Участковое лесничество: Акатовское участковое лесничество

Квартал: 48  
 Лесотаксационный выдел: 7  
 Год лесосеки: 2020  
 Площадь: 0,5912 га  
 Хозяйство: мягколиственное  
 Целевое назначение: защитные леса  
 Категория защищенности: запретные полосы лесов, расположенные вдоль водных объектов  
 Способ рубки: сплошная рубка  
 Способ учета: сплошной  
 Способ очистки: сжигание порубочных остатков  
 Разряд такс: 2

Ступень толщины, см	Число деревьев по породам, шт.						Модельные деревья для определения разряда высот			
	Порода: Береза			Порода: Осина			порода	диаметр с округл. до 1 см	высота с округл. до 0,5 м	разряд высот
	дел.	полудел.	дров.	дел.	полудел.	дров.				
1	2	3	4	5	6	7	8	9	10	11
8	2		5				Б	23	24,5	Ia
12	5		5				Б	24	24,5	Ia
16	4						Б	25	25,0	Ia
20	6		4			1	Б	27	25,5	Ia
24	11		1			2	Б	27	26,0	Ia
28	12						Б	28	26,0	Ia
32	8						Б	31	27,0	I
36	4		3				Б	32	27,0	I
40	5		1	1		1	Б	32	27,5	Ia
44	4		1				Ос	39	28,0	II
48							Ос	41	28,5	I
52	1		2	2			Ос	53	31,5	I
58				1		2	Олс	11	16,0	III
60							Олс	13	16,0	III
<b>Итого</b>	<b>62</b>		<b>22</b>	<b>4</b>		<b>6</b>	Олс	13	16,5	II
Ступень толщины, см	Число деревьев по породам, шт.						Олс	15	17,0	III
	Порода: Ольха серая			Порода: Ель			Олс	16	17,0	III
	дел.	полудел.	дров.	дел.	полудел.	дров.	Олс	17	17,5	III
8				46	2	4	Олс	19	18,0	IV
12	2		16	34		2	Олс	20	18,5	III
16	2		11	33			Олс	21	18,5	III
20	2		3	16			Е	12	15,5	I
24	2		2	11			Е	13	16,0	I
28	1		1	4			Е	13	16,5	Ia
32			1	4			Е	15	18,0	II
36				2			Е	16	19,0	I
40				2			Е	16	19,5	I
44				2			Е	19	21,5	II
48				1			Е	21	23,0	I
52				2			Е	21	23,5	I
56				1						
60				1						
<b>Итого</b>	<b>9</b>		<b>34</b>	<b>157</b>	<b>2</b>	<b>6</b>				

Перечет произвел: 

Дата: 30.07.2020



## Ведомость перечета деревьев, назначенных в рубку

Лесничество: Гагаринское  
 Участковое лесничество: Акатовское участковое лесничество  
 Квартал: 48  
 Лесотаксационный выдел: 14  
 Год лесосеки: 2020  
 Площадь: 0,0694 га  
 Хозяйство: хвойное  
 Целевое назначение: защитные леса  
 Категория защищенности: запретные полосы лесов, расположенные вдоль водных объектов  
 Способ рубки: сплошная рубка  
 Способ учета: сплошной  
 Способ очистки: сжигание порубочных остатков  
 Разряд такс: 2

Ступень толщины, см	Число деревьев по породам, шт.						Модельные деревья для спределения разряда высот			
	Порода: Береза			Порода: Осина			порода	диаметр с округл. до 1 см	высота с округл. до 0,5 м	разряд высот
	дел.	полудел.	дров.	дел.	полудел.	дров.				
1	2	3	4	5	6	7	8	9	10	11
8							Б	36	29,0	Ia
12							Б	45	31,0	Ia
16							Олс	16	18,0	III
20							Олс	16	18,5	II
24							Олс	19	18,5	III
28							Олс	19	19,0	III
32							Олс	20	19,0	III
36			1				Олс	27	20,0	IV
40							Е	12	14,5	II
44	1						Е	12	15,0	I
48							Е	13	15,5	I
52							Е	16	17,5	II
56							Е	17	18,0	II
60							Е	17	18,5	II
<b>Итого</b>	<b>1</b>		<b>1</b>				Е	19	20,0	III
							Е	20	21,0	II
							Е	21	21,5	II
Ступень толщины, см	Число деревьев по породам, шт.									
	Порода: Ольха серая			Порода: Ель						
	дел.	полудел.	дров.	дел.	полудел.	дров.				
8				9						
12			1	8						
16		2		5						
20	2		1	5						
24				3						
28	1			1						
32			1	1						
36										
40										
44										
48										
52										
56										
60										
<b>Итого</b>	<b>3</b>	<b>2</b>	<b>3</b>	<b>32</b>						

Перечет произвел: 

Дата: 30.07.2020г.



**ДЕПАРТАМЕНТ СМОЛЕНСКОЙ ОБЛАСТИ  
ПО ОХРАНЕ, КОНТРОЛЮ И РЕГУЛИРОВАНИЮ ИСПОЛЬЗОВАНИЯ ЛЕСНОГО  
ХОЗЯЙСТВА, ОБЪЕКТОВ ЖИВОТНОГО МИРА И СРЕДЫ ИХ ОБИТАНИЯ**

214004, Россия, г. Смоленск, ул. Николаева, 126  
E-mail: les@admin-smolensk.ru Тел. (4812) 38-02-78, факс 35-59-93

**ВЫПИСКА ИЗ ГОСУДАРСТВЕННОГО ЛЕСНОГО РЕЕСТРА**

от 20.07.2020 № 234

**Информация о лесных участках**

Номер государственного учета в лесном реестре \_\_\_\_\_  
Кадастровый номер (при наличии) 67-03-0000000:311  
Условный номер (при наличии) \_\_\_\_\_  
Предыдущий кадастровый (условный) номер \_\_\_\_\_

**ЛЕСНЫЕ УЧАСТКИ**

**Адрес(местоположение)** Смоленская область, Гагаринский район, Гагаринское лесничество,  
(указывается субъект Российской Федерации, муниципальное образование)

Акатовское сельское участковое лесничество, АОЗТ «Акатово», квартал 14, выделы 3,4,8,10-13,15-23; квартал 15, выделы 6,8; квартал 16, выделы 18-21; квартал 24, выделы 1-4, 6-8,10,11.  
лесничество или лесопарк, квартал и (или) выдел

**Наименование (реквизиты) юридического лица, фамилия, имя, отчество физического лица, местонахождение (регистрация) правообладателя** \_\_\_\_\_

**Назначение лесных участков (вид (ы) использования)** \_\_\_\_\_

**Вид целевого назначения лесов** – запретные полосы лесов, расположенные вдоль водных объектов (леса, примыкающие непосредственно к руслу реки или берегу другого водного объекта, а при безлесной пойме - к пойме реки, выполняющие водорегулирующие функции).

**Площадь** 129,5 га

**Документы - основания пользования лесным участком** \_\_\_\_\_  
(договор аренды лесного участка, постоянное

(бессрочное) пользование лесным участком, договор безвозмездного срочного пользования лесным участком, реквизиты договора, срок пользования)

**Особые отметки** материалы лесоустройства 2001 г.

Приложение: таксационное описание на 7 листах

Заместитель начальника  
Департамента

А.И. Царьков  
(Ф.И.О.)



Подпись \_\_\_\_\_



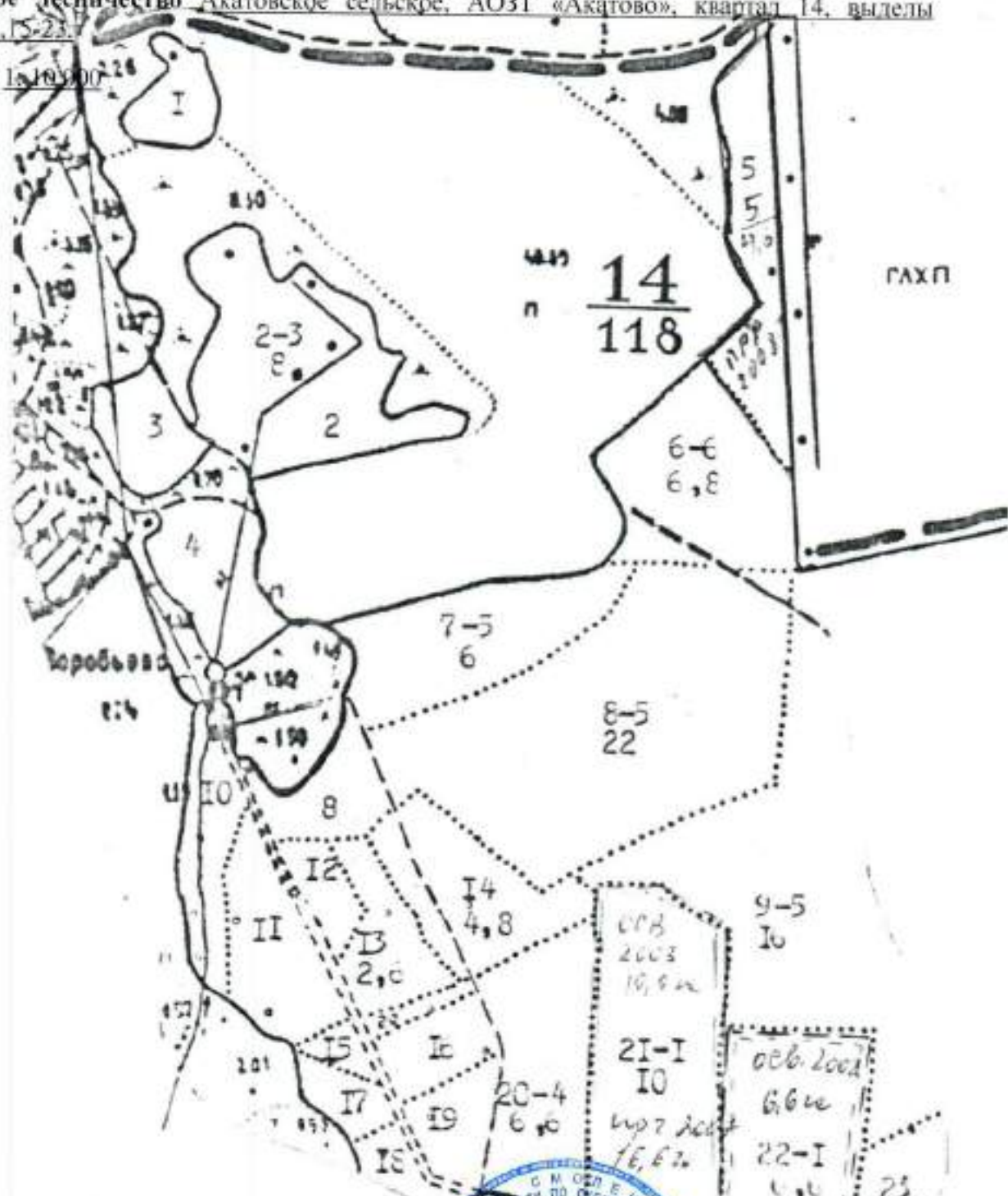
# Карта – схема расположения и границы лесных участков

Смоленская область, Гагаринский район  
(субъект Российской Федерации, муниципальное образование)

Лесничество (лесопарк) Гагаринское  
(название)

Участковое лесничество Акатовское сельское, АОЗТ «Акатово», квартал 14, выделы  
3,4,8,10-13,15-23

(название)  
Масштаб 1:10000



Условные обозначения:  – лесной участок

Заместитель начальника  
Департамента

А.И. Царьков  
(Ф.И.О.)



Подпись 



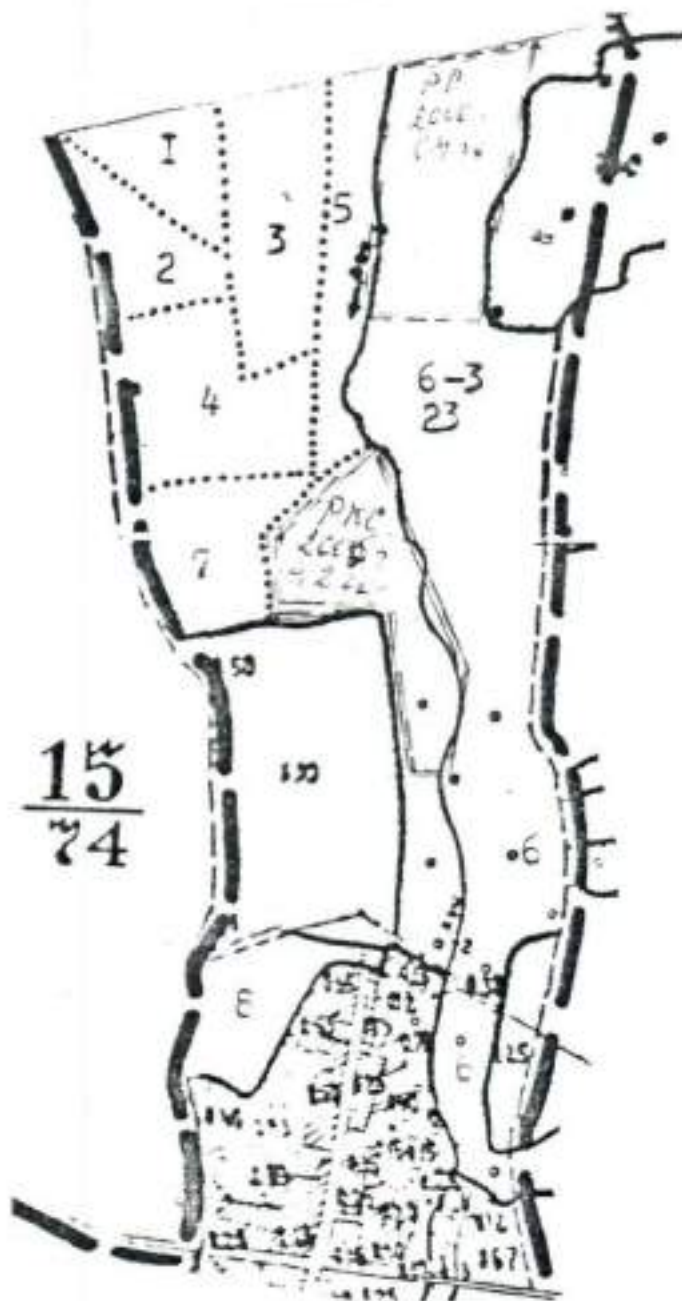
# Карта – схема расположения и границы лесных участков

Смоленская область, Гагаринский район  
(субъект Российской Федерации, муниципальное образование)

Лесничество (лесопарк) Гагаринское  
(название)

Участковое лесничество Акатовское сельское, АОЗТ «Акатово», квартал 15, выделы 6,8.  
(название)

Масштаб 1: 10 000



Условные обозначения:  – лесной участок

Заместитель начальника  
Департамента

А.И. Царьков  
(Ф.И.О.)



Подпись

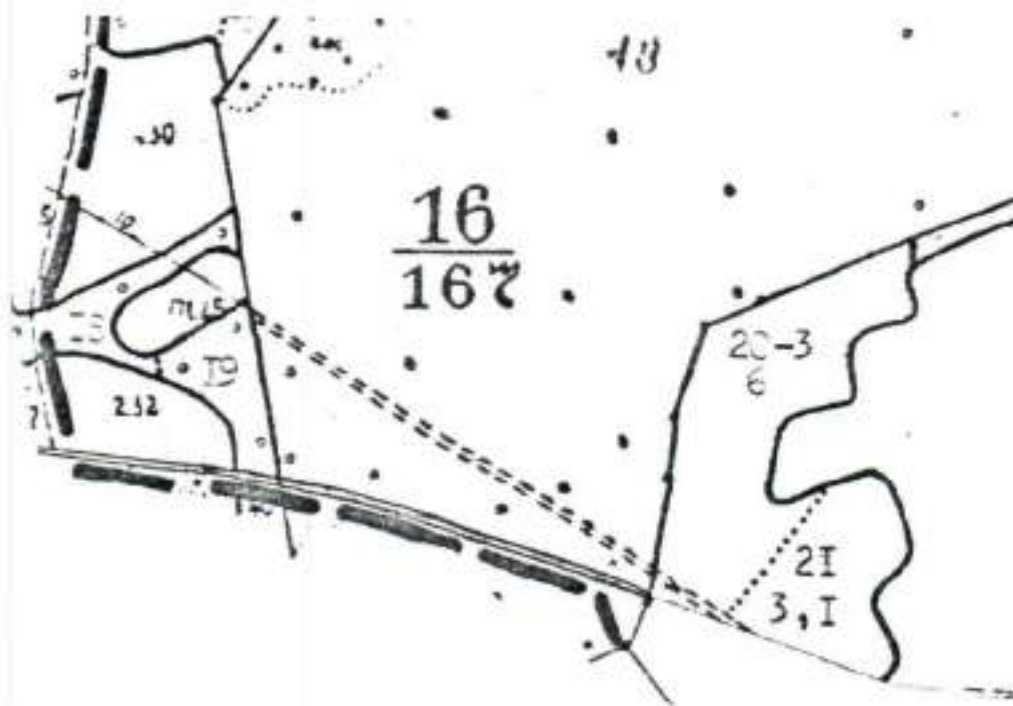
# Карта – схема расположения и границы лесных участков


Смоленская область, Гагаринский район  
(субъект Российской Федерации, муниципальное образование)

Лесничество (лесопарк) Гагаринское  
(название)

Участковое лесничество Акатовское сельское, АОЗТ «Акатово», квартал 16, выделы 18-21,  
(название)

Масштаб 1: 10 000



Условные обозначения:  – лесной участок

Заместитель начальника  
Департамента

А.И. Царько  
(Ф.И.О.)



Подпись

# Карта – схема расположения и границы лесных участков


Смоленская область, Гагаринский район  
(субъект Российской Федерации, муниципальное образование)

Лесничество (лесопарк) Гагаринское  
(название)

Участковое лесничество Акатовское сельское, АОЗТ «Акатово», квартал 24,  
выделы 1-4, 6-8, 10, 11,  
(название)

Масштаб 1: 10 000



Условные обозначения:  – лесной участок

Заместитель начальника  
Департамента

А.И. Царьков  
(Ф.И.О.)



Подпись







Титульный лист  
 Номер: 14  
 Заголовок: Экспертное заключение

1 2 3 4 5 6 7 8 9 10 11 12 13 14 15 16 17 18 19 20 21 22 23 24 25 26 27 28 29 30 31 32 33 34 35 36 37 38 39 40 41 42 43 44 45 46 47 48 49 50 51 52 53 54 55 56 57 58 59 60 61 62 63 64 65 66 67 68 69 70 71 72 73 74 75 76 77 78 79 80 81 82 83 84 85 86 87 88 89 90 91 92 93 94 95 96 97 98 99 100

СЛУЖЕБНО-ТЕХНИЧЕСКАЯ ЗАПИСКА  
 КОПИЯ  
 ЗАДАНИЕ НА РАБОТУ

№ п/п	Наименование работ	Единица измерения	Количество	Стоимость, руб.	Итого
1	Сборка	шт.	1	100	100
2	Монтаж	шт.	1	100	100
3	Проверка	шт.	1	100	100
4	Пуск	шт.	1	100	100
5	Обслуживание	шт.	1	100	100
6	Ремонт	шт.	1	100	100
7	Замена	шт.	1	100	100
8	Устранение неполадок	шт.	1	100	100
9	Настройка	шт.	1	100	100
10	Тестирование	шт.	1	100	100
11	Документация	шт.	1	100	100
12	Обучение персонала	шт.	1	100	100
13	Сдача в эксплуатацию	шт.	1	100	100
14	Итого				1000

15 16 17 18 19 20 21 22 23 24 25 26 27 28 29 30 31 32 33 34 35 36 37 38 39 40 41 42 43 44 45 46 47 48 49 50 51 52 53 54 55 56 57 58 59 60 61 62 63 64 65 66 67 68 69 70 71 72 73 74 75 76 77 78 79 80 81 82 83 84 85 86 87 88 89 90 91 92 93 94 95 96 97 98 99 100

КОПИЯ РАБОЧЕЙ ДОКУМЕНТАЦИИ  
 КОПИЯ  
 КОПИЯ

1 2 3 4 5 6 7 8 9 10 11 12 13 14 15 16 17 18 19 20 21 22 23 24 25 26 27 28 29 30 31 32 33 34 35 36 37 38 39 40 41 42 43 44 45 46 47 48 49 50 51 52 53 54 55 56 57 58 59 60 61 62 63 64 65 66 67 68 69 70 71 72 73 74 75 76 77 78 79 80 81 82 83 84 85 86 87 88 89 90 91 92 93 94 95 96 97 98 99 100

КОПИЯ РАБОЧЕЙ ДОКУМЕНТАЦИИ  
 КОПИЯ  
 КОПИЯ

1 2 3 4 5 6 7 8 9 10 11 12 13 14 15 16 17 18 19 20 21 22 23 24 25 26 27 28 29 30 31 32 33 34 35 36 37 38 39 40 41 42 43 44 45 46 47 48 49 50 51 52 53 54 55 56 57 58 59 60 61 62 63 64 65 66 67 68 69 70 71 72 73 74 75 76 77 78 79 80 81 82 83 84 85 86 87 88 89 90 91 92 93 94 95 96 97 98 99 100

КОПИЯ РАБОЧЕЙ ДОКУМЕНТАЦИИ  
 КОПИЯ  
 КОПИЯ

1 2 3 4 5 6 7 8 9 10 11 12 13 14 15 16 17 18 19 20 21 22 23 24 25 26 27 28 29 30 31 32 33 34 35 36 37 38 39 40 41 42 43 44 45 46 47 48 49 50 51 52 53 54 55 56 57 58 59 60 61 62 63 64 65 66 67 68 69 70 71 72 73 74 75 76 77 78 79 80 81 82 83 84 85 86 87 88 89 90 91 92 93 94 95 96 97 98 99 100

КОПИЯ РАБОЧЕЙ ДОКУМЕНТАЦИИ  
 КОПИЯ  
 КОПИЯ

1 2 3 4 5 6 7 8 9 10 11 12 13 14 15 16 17 18 19 20 21 22 23 24 25 26 27 28 29 30 31 32 33 34 35 36 37 38 39 40 41 42 43 44 45 46 47 48 49 50 51 52 53 54 55 56 57 58 59 60 61 62 63 64 65 66 67 68 69 70 71 72 73 74 75 76 77 78 79 80 81 82 83 84 85 86 87 88 89 90 91 92 93 94 95 96 97 98 99 100

КОПИЯ РАБОЧЕЙ ДОКУМЕНТАЦИИ  
 КОПИЯ  
 КОПИЯ

1 2 3 4 5 6 7 8 9 10 11 12 13 14 15 16 17 18 19 20 21 22 23 24 25 26 27 28 29 30 31 32 33 34 35 36 37 38 39 40 41 42 43 44 45 46 47 48 49 50 51 52 53 54 55 56 57 58 59 60 61 62 63 64 65 66 67 68 69 70 71 72 73 74 75 76 77 78 79 80 81 82 83 84 85 86 87 88 89 90 91 92 93 94 95 96 97 98 99 100

КОПИЯ РАБОЧЕЙ ДОКУМЕНТАЦИИ  
 КОПИЯ  
 КОПИЯ

1 2 3 4 5 6 7 8 9 10 11 12 13 14 15 16 17 18 19 20 21 22 23 24 25 26 27 28 29 30 31 32 33 34 35 36 37 38 39 40 41 42 43 44 45 46 47 48 49 50 51 52 53 54 55 56 57 58 59 60 61 62 63 64 65 66 67 68 69 70 71 72 73 74 75 76 77 78 79 80 81 82 83 84 85 86 87 88 89 90 91 92 93 94 95 96 97 98 99 100

КОПИЯ РАБОЧЕЙ ДОКУМЕНТАЦИИ  
 КОПИЯ  
 КОПИЯ

1 2 3 4 5 6 7 8 9 10 11 12 13 14 15 16 17 18 19 20 21 22 23 24 25 26 27 28 29 30 31 32 33 34 35 36 37 38 39 40 41 42 43 44 45 46 47 48 49 50 51 52 53 54 55 56 57 58 59 60 61 62 63 64 65 66 67 68 69 70 71 72 73 74 75 76 77 78 79 80 81 82 83 84 85 86 87 88 89 90 91 92 93 94 95 96 97 98 99 100

КОПИЯ РАБОЧЕЙ ДОКУМЕНТАЦИИ  
 КОПИЯ  
 КОПИЯ

1 2 3 4 5 6 7 8 9 10 11 12 13 14 15 16 17 18 19 20 21 22 23 24 25 26 27 28 29 30 31 32 33 34 35 36 37 38 39 40 41 42 43 44 45 46 47 48 49 50 51 52 53 54 55 56 57 58 59 60 61 62 63 64 65 66 67 68 69 70 71 72 73 74 75 76 77 78 79 80 81 82 83 84 85 86 87 88 89 90 91 92 93 94 95 96 97 98 99 100

КОПИЯ РАБОЧЕЙ ДОКУМЕНТАЦИИ  
 КОПИЯ  
 КОПИЯ

1 2 3 4 5 6 7 8 9 10 11 12 13 14 15 16 17 18 19 20 21 22 23 24 25 26 27 28 29 30 31 32 33 34 35 36 37 38 39 40 41 42 43 44 45 46 47 48 49 50 51 52 53 54 55 56 57 58 59 60 61 62 63 64 65 66 67 68 69 70 71 72 73 74 75 76 77 78 79 80 81 82 83 84 85 86 87 88 89 90 91 92 93 94 95 96 97 98 99 100







СПИСОК НАСЕЛЕННЫХ ПУНКТОВ  
 НА ТЕРРИТОРИИ РАЙОНА

№ п/п	Наименование населенного пункта	Статус населенного пункта	Улицы										Длина улицы, м	№ участка	Площадь участка, кв. м	Число жителей	Код населенного пункта	
			1	2	3	4	5	6	7	8	9	10						
1	Сельцо	пос. п. сельский	1	2	3	4	5	6	7	8	9	10	11	12	13	14	15	16
2	Сельцо	пос. п. сельский	1	2	3	4	5	6	7	8	9	10	11	12	13	14	15	16
3	Сельцо	пос. п. сельский	1	2	3	4	5	6	7	8	9	10	11	12	13	14	15	16
4	Сельцо	пос. п. сельский	1	2	3	4	5	6	7	8	9	10	11	12	13	14	15	16
5	Сельцо	пос. п. сельский	1	2	3	4	5	6	7	8	9	10	11	12	13	14	15	16
6	Сельцо	пос. п. сельский	1	2	3	4	5	6	7	8	9	10	11	12	13	14	15	16
7	Сельцо	пос. п. сельский	1	2	3	4	5	6	7	8	9	10	11	12	13	14	15	16
8	Сельцо	пос. п. сельский	1	2	3	4	5	6	7	8	9	10	11	12	13	14	15	16
9	Сельцо	пос. п. сельский	1	2	3	4	5	6	7	8	9	10	11	12	13	14	15	16







**ДЕПАРТАМЕНТ СМОЛЕНСКОЙ ОБЛАСТИ  
ПО ОХРАНЕ, КОНТРОЛЮ И РЕГУЛИРОВАНИЮ ИСПОЛЬЗОВАНИЯ ЛЕСНОГО  
ХОЗЯЙСТВА, ОБЪЕКТОВ ЖИВОТНОГО МИРА И СРЕДЫ ИХ ОБИТАНИЯ**

214004, Россия, г. Смоленск, ул. Николаева, 12б  
E-mail: lesizadmin-smolensk.ru Тел. (4812) 38-02-78, факс 35-59-93

**ВЫПИСКА ИЗ ГОСУДАРСТВЕННОГО ЛЕСНОГО РЕЕСТРА**

от 20.07.2020 № 235

**Информация о лесных участках**

Номер государственного учета в лесном реестре 0004-2008-04  
Кадастровый номер (при наличии) \_\_\_\_\_  
Условный номер (при наличии) 67:01:2000:18ж:0020  
Предыдущий кадастровый (условный) номер \_\_\_\_\_

**ЛЕСНЫЕ УЧАСТКИ**

Адрес(местоположение) Смоленская область, Гагаринский район, Гагаринское лесничество,  
(указывается субъект Российской Федерации, муниципальное образование,

Акатовское участковое лесничество, квартал 48, выделы 6,7,18,41,  
лесничество или лесопарк, квартал и (или) выдел)

Наименование (реквизиты) юридического лица, фамилия, имя, отчество физического лица,  
местонахождение (регистрация) правообладателя ООО «Лестранс»

Назначение лесных участков (вид (ы) использования) заготовка древесины

Вид целевого назначения лесов – запретные полосы лесов, расположенные вдоль водных  
объектов (леса, примыкающие непосредственно к руслу реки или берегу другого водного объекта,  
а при безлесной пойме - к пойме реки, выполняющие водорегулирующие функции).

Площадь 30,8 га

Документы - основания пользования лесным участком договор аренды лесных участков  
(договор аренды лесного участка, постоянное

№18 от 07.03.2008, срок пользования - 49 лет с даты государственной регистрации договора  
(бессрочное) пользование лесным участком, договор безвозмездного срочного пользования лесным участком, реквизиты договора, срок  
пользования)

Особые отметки материалы таксации 2017 г.

Приложение: таксационное описание на 3 листах

Заместитель начальника  
Департамента

А.И. Царьков  
(Ф.И.О.)



Подпись \_\_\_\_\_

# Карта – схема расположения и границы лесных участков

Смоленская область, Гагаринский район  
(субъект Российской Федерации, муниципальное образование)

Лесничество (лесопарк) Гагаринское  
(название)

Участковое лесничество Акатовское, квартал 48, выделы 6,7,18,  
(название)

Масштаб 1:10 000



Условные обозначения:  – лесной участок

Заместитель начальника  
Департамента

А.И. Царьков  
(Ф.И.О.)



Подпись



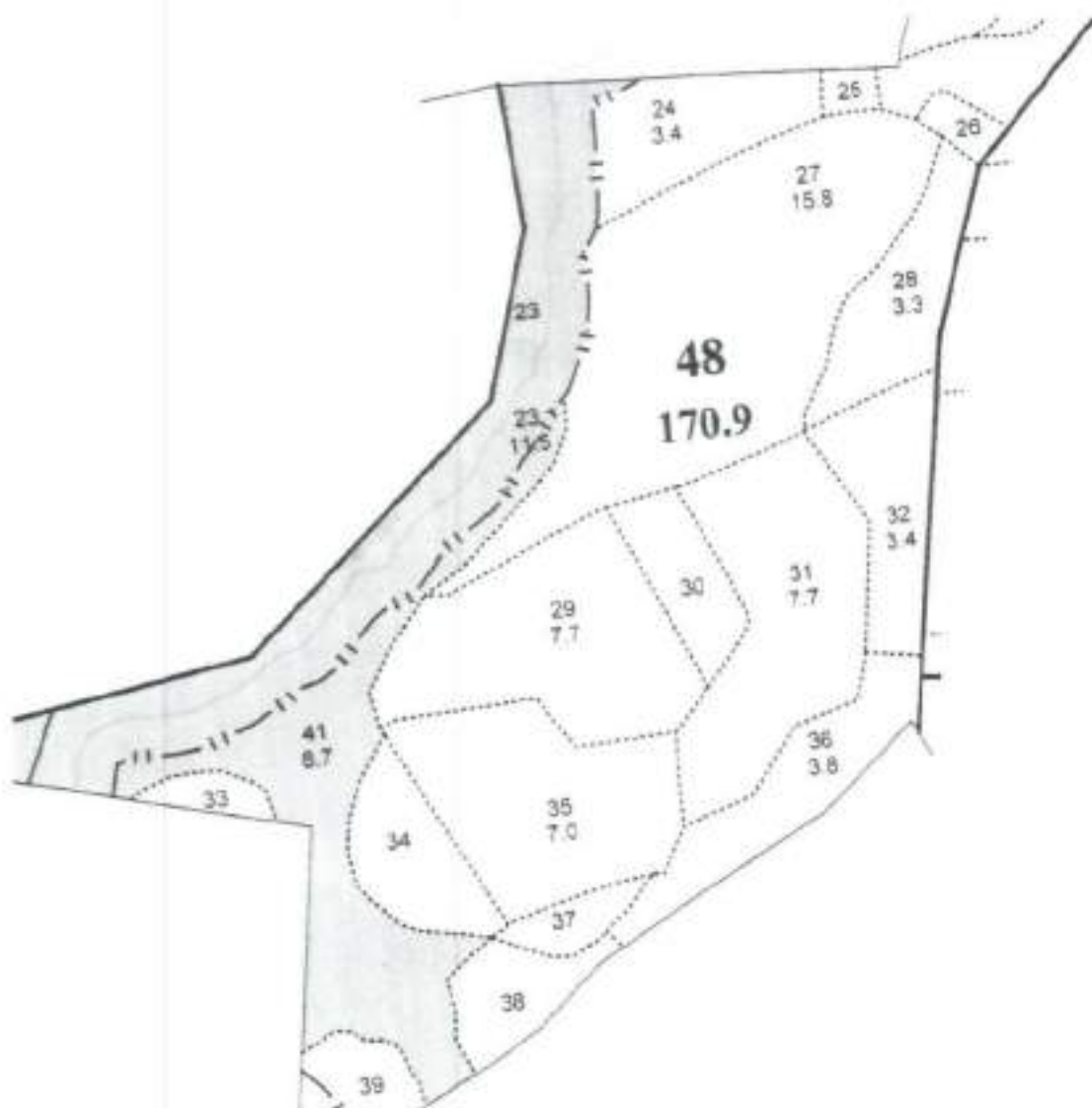
# Карта – схема расположения и границы лесных участков


Смоленская область, Гагаринский район  
(субъект Российской Федерации, муниципальное образование)

Лесничество (лесопарк) Гагаринское  
(название)

Участковое лесничество Акатовское, квартал 48, выдел 41.  
(название)

Масштаб 1:10 000



Условные обозначения:  – лесной участок

Заместитель начальника  
Департамента

А.И. Царьков  
(Ф.И.О.)



Подпись







Пр. номер/дата	Адрес/наименование	Содержание	Сумма	Средняя ставка	Срок	Сумма	Средняя ставка	Срок	Сумма	Средняя ставка	Срок
32	34.4	платеж по кредиту	28	12.10	4.1	12.10	11	31	12		
			14.14								
			14.14								
33	4.7	100	80	28.10	8.1	28.10	21	14	19.2		
34	2.0	КРЕДИТ	80	28.26	8.1	28.26	21	64	26.2		
35	7.0	КРЕДИТ	30	17.16	1.1	17.16	17	84	17.1		
36	3.8	КРЕДИТ	50	18.18	5.1	18.18	13	49	18.4		
37	1.9	КРЕДИТ	90	27.32	5.1	27.32	54	31	19.1		
38	2.0	КРЕДИТ	70	27.28	1.1	27.28	26	52	26.1		
39	1.3	КРЕДИТ	60	20.20	6.1	20.20	15	28	14.4		
40	1.9	КРЕДИТ	50	18.18	5.1	18.18	16	14	14.4		
41	6.7	КРЕДИТ	50	18.18	5.1	18.18	14	122	122.4		
42	1.0	КРЕДИТ									

Рубли, валют. руб.  
Сред. ставка, годов.  
Рубли, валют. руб.  
Сред. ставка, годов.

Сред. ставка, годов.

Рубли, валют. руб.  
Сред. ставка, годов.

Рубли, валют. руб.  
Сред. ставка, годов.

Сред. ставка, годов.



ДЕПАРТАМЕНТ СМОЛЕНСКОЙ ОБЛАСТИ  
ПО ОХРАНЕ, КОНТРОЛЮ И РЕГУЛИРОВАНИЮ ИСПОЛЬЗОВАНИЯ ЛЕСНОГО  
ХОЗЯЙСТВА, ОБЪЕКТОВ ЖИВОТНОГО МИРА И СРЕДЫ ИХ ОБИТАНИЯ

214004, Россия, г. Смоленск, ул. Николаева, 126  
E-mail: lesi@admin-smolensk.ru Тел. (4812) 38-02-78, факс 33-59-93

ВЫПИСКА ИЗ ГОСУДАРСТВЕННОГО ЛЕСНОГО РЕЕСТРА

от 05.08.2020 № 276

Информация о лесных участках

Номер государственного учета в лесном реестре 0004-2008-04  
Кадастровый номер (при наличии) \_\_\_\_\_  
Условный номер (при наличии) 67:01:2000:18ж:0020  
Предыдущий кадастровый (условный) номер \_\_\_\_\_

ЛЕСНЫЕ УЧАСТКИ

Адрес(местоположение) Смоленская область, Гагаринский район, Гагаринское лесничество,  
(как объект Российской Федерации, муниципальное образование)

Акатовское участковое лесничество, квартал 48, выдел 14.  
(лесничество или лесопарк, квартал и (или) выдел)

Наименование (реквизиты) юридического лица, фамилия, имя, отчество физического лица,  
местонахождение (регистрация) правообладателя ООО «Лестранс»

Назначение лесных участков (вид (ы) использования) заготовка древесины

Вид целевого назначения лесов – запретные полосы лесов, расположенные вдоль водных  
объектов (леса, примыкающие непосредственно к руслу реки или берегу другого водного объекта,  
и при безлесной пойме - к пойме реки, выполняющие водорегулирующие функции).

Площадь 1,3 га

Документы - основания пользования лесным участком договор аренды лесных участков  
(договор аренды лесного участка, постоянное

№18 от 07.03.2008, срок пользования - 49 лет с даты государственной регистрации договора  
(бессрочное) пользование лесным участком, договор безымянного срочного пользования лесным участком, реквизиты договора, срок  
пользования)

Особые отметки материалы таксации 2017 г.

Приложение: таксационное описание на 1 листе

Заместитель начальника  
Департамента

А.И. Царьков  
(Ф.И.О.)

М.П.

Подпись



# Карта – схема расположения и границы лесных участков


Смоленская область, Гагаринский район  
(субъект Российской Федерации, муниципальное образование)

Лесничество (лесопарк) Гагаринское  
(название)

Участковое лесничество Акатовское, квартал 48, выдел 14,  
(название)

Масштаб 1: 10 000



Условные обозначения:  – лесной участок

Заместитель начальника  
Департамента

А.И. Царьков  
(Ф.И.О.)

МП.



Подпись





## Общество с ограниченной ответственностью «Лестранс»

215119, Смоленская область, г. Вязьма, ул. Песочная, д. 12, Помещение 1. ОГРН 1106727000120  
ИНН 6722024682 КПП 672201001, р/с 40702810959000006695 в СМОЛЕНСКОЕ ОТДЕЛЕНИЕ № 8609  
ПАО СБЕРБАНК, БИК 046614672, корр. 30101810300000000632

Исх. 24  
28 июля 2020г.

Директору ООО «МЦПК»  
Д.В. Карманову  
119331, г. Москва,  
пр-т Вернадского, д. 29

В ответ на Ваше обращение (Исх. № 195/20 от 27.07.2020г.) о согласовании прохождения части трассы проектируемого газопровода по арендованному ООО «Лестранс» лесному участку с кадастровым номером: 67:03.0030203:1190, относящегося к землям лесного фонда (Акатовское участковое лесничество, кв. 48, выд. 7.14.42) сообщаем следующее:

ООО «Лестранс» не возражает о прохождении трассы линейного объекта «Газопровод межпоселковый до д. Пальки – дер. Воробьево Гагаринского района Смоленской области» по арендованному ООО «Лестранс» лесному участку, с обязательным условием, что разработка лесных участков под будущий газопровод осуществляется только представителями компании ООО «Лестранс», с официально оформленными полномочиями

Генеральный директор ООО «Лестранс»  /Гасанов Р.Б.

